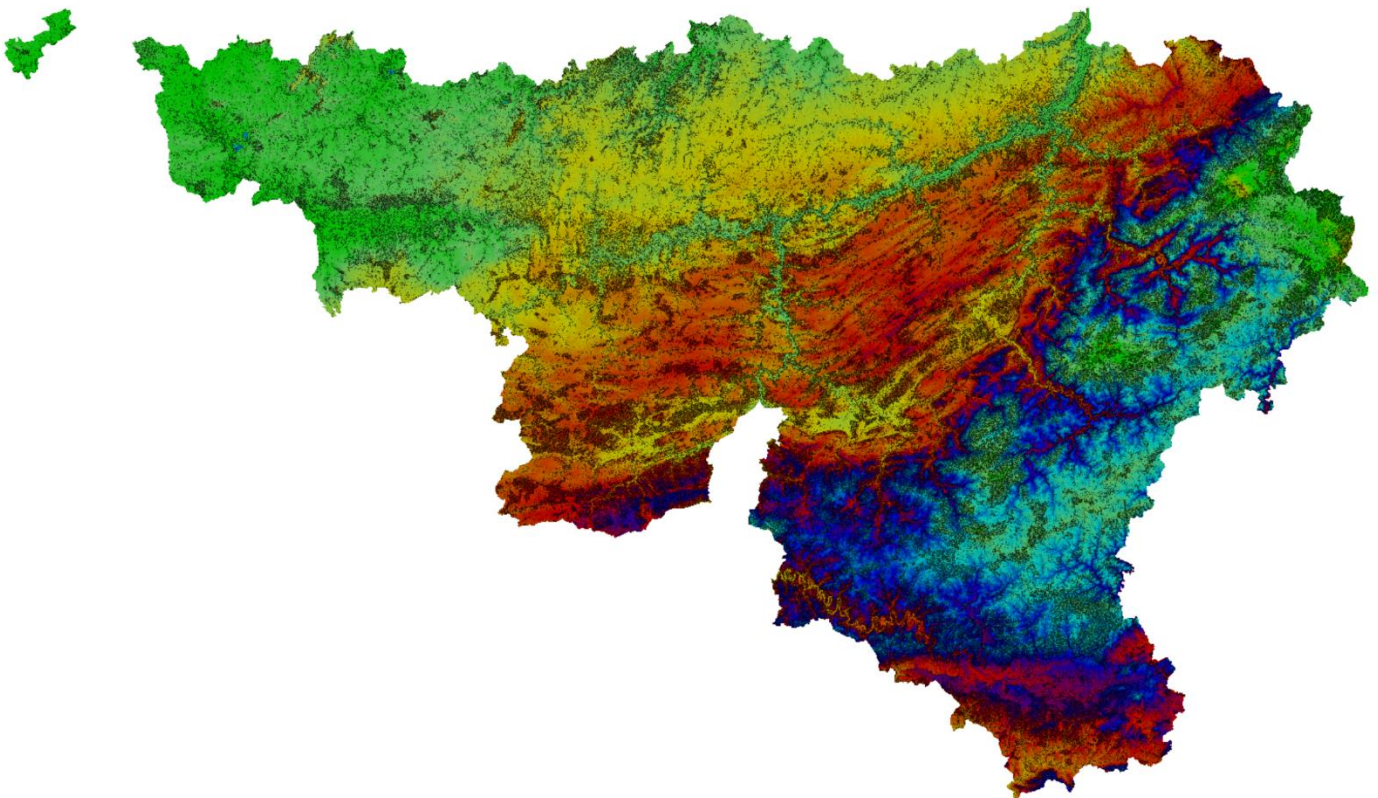


# WALLONIE

Levé Lidar

## RAPPORT TECHNIQUE



Rédacteur	Indice	Date	Référence
Cécile MÉCHIN	A	15/12/2022	14724
Cécile MÉCHIN	B	05/09/2023	14724

# SOMMAIRE

<b>1 - Contexte et objectifs de la mission</b> .....	<b>2</b>
<b>2 - Spécifications techniques de l'acquisition aérienne</b> .....	<b>3</b>
<i>Informations générales sur le vol</i> .....	5
<i>Référence GNSS pour le calcul de la trajectographie</i> .....	7
<b>3 – Mesures au sol</b> .....	<b>8</b>
<i>Surfaces de contrôle LiDAR</i> .....	8
<b>4 - Traitement des données Lidar</b> .....	<b>9</b>
<i>Calcul des trajectoires</i> .....	9
<i>Calcul du semis de points</i> .....	9
<i>Rattachement aux systèmes de références géodésiques requis</i> .....	10
<i>Classification sol/sursol</i> .....	10
<i>Contrôle et édition manuelle</i> .....	11
<b>5 - Livrables</b> .....	<b>12</b>
<i>MNT (grille à 1m et 50cm)</i> : .....	12
<i>MNC (grille à 1m et 50cm)</i> : .....	12
<i>MNT Hillshade (grille à 1m et 50cm)</i> : .....	12
<i>MNS (grille à 1m et 50cm)</i> : .....	12
<i>MNS Hillshade (grille à 1m et 50cm)</i> : .....	12
<i>MNH (grille à 1m et 50cm)</i> : .....	12
<i>Semis Classés</i> : .....	12
<i>MKP</i> : .....	12
<i>Cartes de densité</i> : .....	13
<i>Plan-de-vol</i> : .....	13
<i>Cartes d'intensité</i> : .....	13
<i>FullWaveForm</i> : .....	13
<b>Annexe 1 : calibration lidar</b> .....	<b>14</b>
<b>Annexe 2 : surfaces de controle</b> .....	<b>15</b>

## 1 - CONTEXTE ET OBJECTIFS DE LA MISSION

Le présent rapport décrit les spécifications techniques de l'acquisition, les mesures au sol ainsi que le traitement des données Lidar sur la Wallonie (17000km<sup>2</sup>).



*Aperçu de la zone d'étude*



## 2 - SPECIFICATIONS TECHNIQUES DE L'ACQUISITION AERIENNE

Pour répondre au mieux au CCTP et en fonction de la morphologie du terrain, nous avons réalisé les vols suivants :

Date	Lidar	Aéronef	Tps total	remarques
5 mars 2022	Riegl DOUBLE-VQIIS-A+C	C208 - SINTEGRA - F-HSIN	03:42:00	Vol exploité
4 mars 2022	Riegl DOUBLE-VQIIS-A+C	C208 - SINTEGRA - F-HSIN	01:31:00	Vol exploité
4 mars 2022	Riegl DOUBLE-VQIIS-A+C	C208 - SINTEGRA - F-HSIN	03:28:00	Vol exploité
4 mars 2022	Riegl DOUBLE-VQIIS-A+C	C208 - SINTEGRA - F-HSIN	00:16:00	Vol non exploité / convoyage
3 mars 2022	Riegl DOUBLE-VQIIS-A+C	C208 - SINTEGRA - F-HSIN	03:51:00	Vol exploité
3 mars 2022	Riegl DOUBLE-VQIIS-A+C	C208 - SINTEGRA - F-HSIN	02:59:00	Vol exploité
27 février 2022	Riegl DOUBLE-VQIIS-A+C	C208 - SINTEGRA - F-HSIN	08:12:00	Vol exploité
13 février 2022	Riegl DOUBLE-VQIIS-A+C	C208 - SINTEGRA - F-HSIN	02:57:00	Vol exploité
12 février 2022	Riegl DOUBLE-VQIIS-A+C	C208 - SINTEGRA - F-HSIN	03:56:00	Vol exploité
12 février 2022	Riegl DOUBLE-VQIIS-A+C	C208 - SINTEGRA - F-HSIN	03:25:00	Vol exploité
11 février 2022	Riegl DOUBLE-VQIIS-A+C	C208 - SINTEGRA - F-HSIN	01:22:00	Vol non exploité / convoyage
15 janvier 2022	Riegl DOUBLE-VQIIS-A+C	C208 - SINTEGRA - F-HSIN	03:49:00	Vol exploité
14 janvier 2022	Riegl DOUBLE-VQIIS-A+C	C208 - SINTEGRA - F-HSIN	04:08:00	Vol exploité
1 avril 2021	Riegl DOUBLE-780	P68 - SINTEGRA - F-HEEY	02:22:00	Vol exploité
31 mars 2021	Riegl DOUBLE-780	P68 - SINTEGRA - F-HEEY	06:00:00	Vol exploité
30 mars 2021	Riegl DOUBLE-780	P68 - SINTEGRA - F-HEEY	05:40:00	Vol exploité
30 mars 2021	Riegl DOUBLE-780	P68 - SINTEGRA - F-HEEY	03:53:00	Vol exploité
29 mars 2021	Riegl DOUBLE-780	P68 - SINTEGRA - F-HEEY	04:50:00	Vol exploité
7 mars 2021	Riegl DOUBLE-780	P68 - SINTEGRA - F-HEEY	06:28:00	Vol exploité
6 mars 2021	Riegl DOUBLE-780	P68 - SINTEGRA - F-HEEY	07:06:00	Vol exploité
5 mars 2021	Riegl DOUBLE-780	P68 - SINTEGRA - F-HEEY	01:20:00	Vol non exploité / convoyage
3 mars 2021	Riegl DOUBLE-780	P68 - SINTEGRA - F-HEEY	06:07:00	Vol exploité
2 mars 2021	Riegl DOUBLE-780	P68 - SINTEGRA - F-HEEY	09:55:00	Vol exploité
1 mars 2021	Riegl DOUBLE-780	P68 - SINTEGRA - F-HEEY	08:27:00	Vol exploité
28 février 2021	Riegl DOUBLE-780	P68 - SINTEGRA - F-HEEY	09:03:00	Vol exploité
27 février 2021	Riegl DOUBLE-780	P68 - SINTEGRA - F-HEEY	05:00:00	Vol exploité
26 février 2021	Riegl DOUBLE-780	P68 - SINTEGRA - F-HEEY	00:50:00	Vol exploité
25 février 2021	Riegl DOUBLE-780	P68 - SINTEGRA - F-HEEY	08:40:00	Vol exploité
20 février 2021	Riegl DOUBLE-780	P68 - SINTEGRA - F-HEEY	07:45:00	Vol exploité
19 février 2021	Riegl DOUBLE-780	P68 - SINTEGRA - F-HEEY	01:15:00	Vol exploité
20 décembre 2020	Riegl DOUBLE-780	P68 - SINTEGRA - F-HEEY	01:00:00	Vol exploité
6 décembre 2020	Riegl DOUBLE-780	P68 - SINTEGRA - F-HEEY	02:27:00	Vol exploité
3 décembre 2020	Riegl DOUBLE-780	P68 - SINTEGRA - F-HEEY	00:25:00	Vol non exploité / convoyage
9 mars 2020	Riegl DOUBLE-780	KIAS - Pilatus D-FIBE	01:30:00	Vol exploité
22 janvier 2020	Riegl DOUBLE-780	KIAS - Pilatus D-FIBE	03:40:00	Vol exploité
21 janvier 2020	Riegl DOUBLE-780	KIAS - Pilatus D-FIBE	02:10:00	Vol exploité
10 janvier 2020	Riegl DOUBLE-780	KIAS - Pilatus D-FIBE	00:25:00	Vol non exploité / convoyage

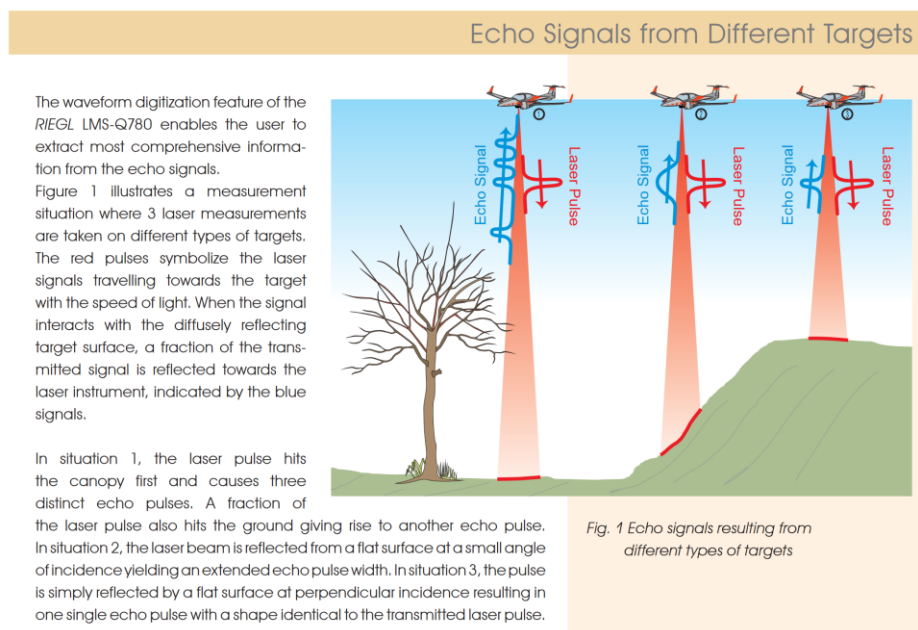
*Aéronefs utilisés pour effectuer l'acquisition :*



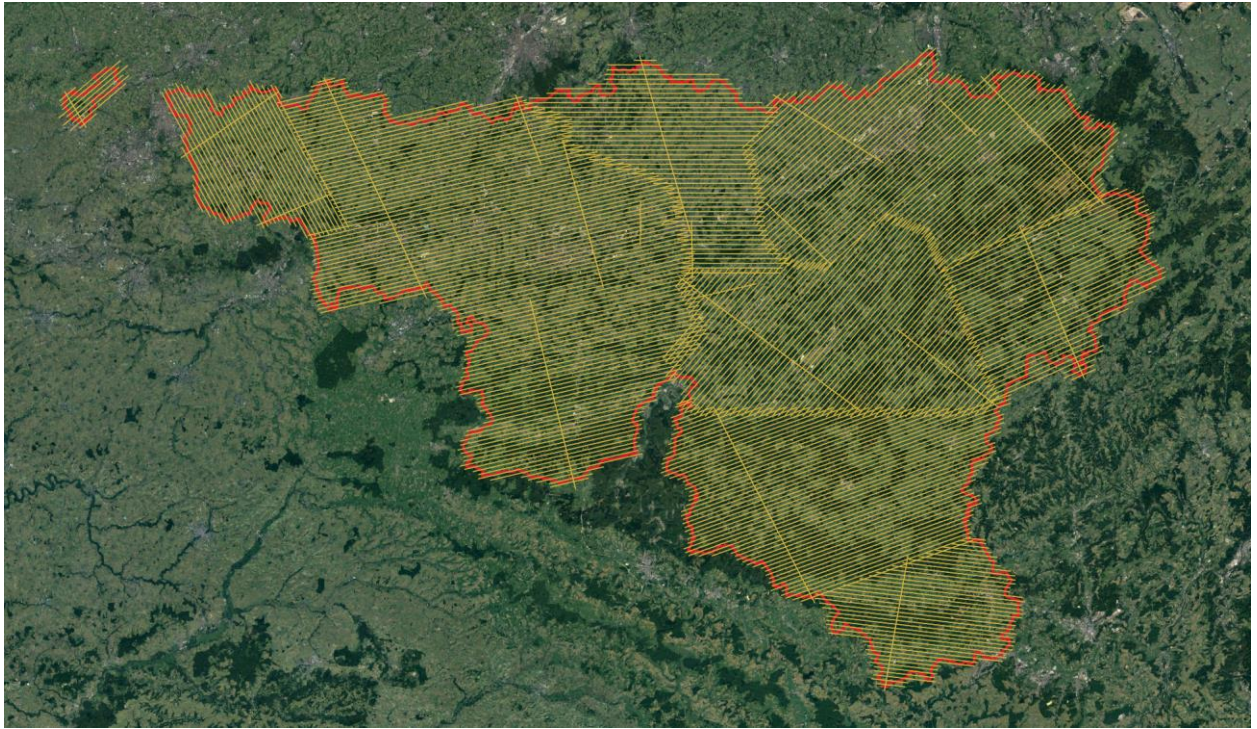
INFORMATIONS GENERALES SUR LE VOL

Temps sur site :	120h30
Vitesse moyenne de l'appareil (kts) :	170
Hauteur moyenne de vol AGL (m) :	2400
Type de lidar utilisé :	Double LMSQ780 et double VQ780II-S
Fréquence d'acquisition LIDAR (kHz) :	900
Densité d'impulsion en émission minimale exigée (pts/m <sup>2</sup> ) :	> 1.5 pulse au sol / m <sup>2</sup>
Densité d'impulsion en émission réalisée par bande (pulse/m <sup>2</sup> ) :	6.8 pulse/m <sup>2</sup>

Attention à la notion de « pulse laser » qui diffère du nombre d'échos retournés. Pour les plans de vols, nous parlons en pulse laser émis. Mais une fois que le semis est traité, il en résulte beaucoup plus de points (= échos) dans le semis livré.







*Aperçu du plan de vol*

## REFERENCE GNSS POUR LE CALCUL DE LA TRAJECTOGRAPHIE

Pour le calcul de la trajectographie GNSS, nous avons utilisé des stations GNSS permanentes.

Les coordonnées des pivots utilisés, exprimées dans le système géographique WGS-84, ( $\lambda$ ,  $\varphi$ , hauteur ellipsoïdale), sont présentées dans le tableau ci-dessous.

Nom	Latitude	Longitude	Hauteur Ellipsoïdale
	WGS84		
LIL2	50° 36' 48.62639" N	03° 08' 09.42461" E	96.196 m
LMCU	50° 38' 33.99677" N	03° 04' 36.34028" E	111.094 m
DENT	50° 56' 01.33141" N	03° 23' 58.80289" E	63.872 m
GHIS	50° 27' 13.21052" N	03° 52' 59.01611" E	79.783 m
KAIN	50° 37' 42.96104" N	03° 22' 18.20334" E	66.355 m
ARLO	49° 39' 07.24752" N	05° 49' 08.86872" E	428.671 m
FLOR	49° 45' 42.68063" N	05° 08' 06.01361" E	447.992 m
LEGL	49° 51' 20.81038" N	05° 30' 37.75262" E	544.510 m
MEIX	49° 37' 26.44738" N	05° 26' 38.68429" E	369.493 m
MARI	50° 05' 23.91968" N	04° 30' 38.18747" E	210.293 m
FOVA	50° 19' 14.96338" N	04° 12' 59.19624" E	172.163 m
ONHA	50° 14' 43.15524" N	04° 50' 42.16092" E	293.037 m
TELL	50° 03' 05.57658" N	05° 12' 34.49858" E	451.634 m
MABO	50° 04' 28.71419" N	05° 44' 21.36178" E	493.848 m
CHAR	50° 24' 19.47877" N	04° 26' 49.71324" E	164.749m
NARM	50° 28' 10.28174" N	04° 51' 38.30105" E	159.360m
NIVL	50° 35' 7.06190" N	04° 18' 17.08461" E	186.220m
OLLN	50° 40' 38.58508" N	04° 37' 40.21753" E	189.225m
OSTI	50° 40' 42.44047" N	03° 48' 07.26329" E	90.282m
JEB2	48° 06' 44.21538" N	07° 28' 59.65756" E	242.401 m
THNV	49° 21' 50.02988" N	06° 10' 13.18498" E	212.224 m
MAFA	50° 14' 13.18456" N	05° 17' 50.87299" E	287.213 m
BERL	50° 42' 02.47270" N	05° 11' 12.68902" E	185.579 m
MOHA	50° 32' 25.05210" N	05° 11' 31.14118" E	180.897 m
CBRY	45° 34' 52.60994" N	05° 54' 33.17436" E	324.685 m
NOGT	48° 02' 07.21471" N	05° 20' 52.68462" E	453.161 m
EBNS	45° 08' 58.52933" N	05° 44' 28.70866" E	282.928 m
BATT	50° 38' 14.67154" N	05° 50' 02.49158" E	322.821 m
WERB	50° 22' 56.03992" N	05° 40' 36.75079" E	490.063 m
BRUX	50° 47' 53.01445" N	04° 21' 30.81362" E	158.128 m
EIJSDEN	50° 45' 29.65576" N	05° 41' 00.98156" E	103.784 m
LRTZ	48° 41' 25.83730" N	06° 11' 29.40904" E	262.278 m
AUBU	48° 13' 00.64974" N	07° 11' 48.13415" E	1151.809 m
VITH	50° 18' 59.63274" N	06° 05' 07.16946" E	607.273 m
DOCO	49° 08' 24.81176" N	05° 56' 04.32431" E	296.415 m



## 3 – MESURES AU SOL

### SURFACES DE CONTROLE LIDAR

Les surfaces de contrôle sont des surfaces relevées au sol par les méthodes classiques.

Ces surfaces ont pour but de contrôler et de valider la précision absolue du nuage de points laser en altimétrie. Ce sont des zones planes et horizontales, dépourvues de couverture végétale qui sont relevées sous forme de maillage de points avec un pas régulier de 1 à 2 mètres.

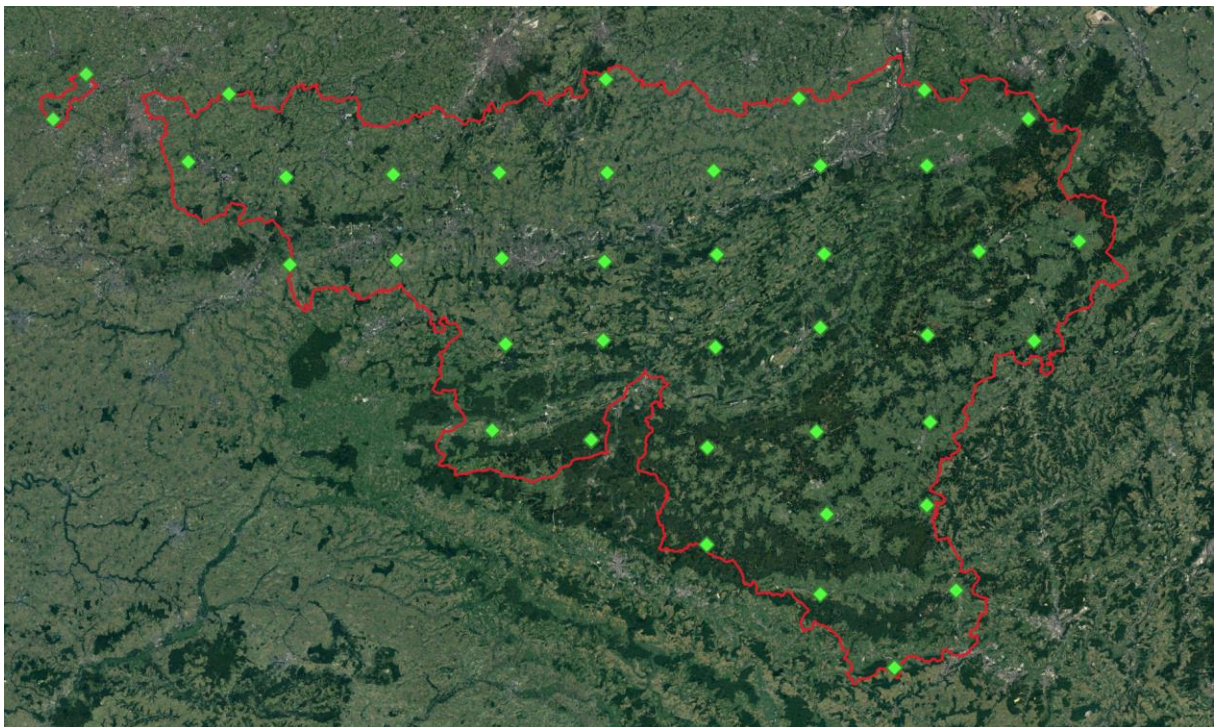
*Mode opératoire : Levé GNSS différentiel*

*Précision des points :  $\pm 2$  à 3 cm*

La comparaison de ces surfaces de contrôle, levées au sol, avec la même surface issue du relevé Lidar permet d'estimer la précision du nuage de points laser.

L'écart type (Standard Deviation) est de 4,0 cm, la précision de  $\pm 10$  cm est respectée en Z, les données Lidar sont validées.

Le rapport de calcul détaillé fourni par le logiciel TerraScan est présenté dans l'Annexe 2.



*Répartition des surfaces de contrôle sur la zone d'étude*

## 4 - TRAITEMENT DES DONNEES LIDAR

### CALCUL DES TRAJECTOIRES

La trajectoire est calculée à partir des données issues du récepteur GNSS embarqué et des stations permanentes réparties sur l'ensemble du territoire, qui peuvent être des stations physiques ou des stations virtuelles combinant les observations de plusieurs stations physiques. Ce calcul est réalisé à l'aide du logiciel GrafNav (Waypoint), à une fréquence de 1 Hz et une précision de l'ordre de 3 à 5 cm.

La trajectoire inertielle est calculée à l'aide du logiciel APPS (Ixblue), en utilisant les données issues de la centrale inertielle, combinées au résultat de la trajectoire GPS qui est utilisée comme donnée de référence. Cette trajectoire inertielle est calculée à une fréquence de 200Hz, avec une précision de position de l'ordre de 4 à 6 cm et une précision angulaire minimum de 0.01°. Ces calculs de trajectographie permettent de connaître la position et l'orientation dans l'espace du scanner laser à tout instant, afin de générer le semis de points géoréférencé à partir des observations brutes issues de l'appareil.

#### Contrôle Qualité :

- *Trajectoire GNSS : contrôle de l'écart entre les calculs aller et retour, de l'estimation de la précision.*
- *Trajectoire Inertielle/GNSS : contrôle des écarts-type sur la position et orientation (lacet, roulis, tangage).*

### CALCUL DU SEMIS DE POINTS

Les coordonnées des points sont calculées à l'aide des logiciels RiAnalyze et RiWorld (Riegl) en exploitant :

- la trajectoire de l'aéronef
- les valeurs angulaires et les distances mesurées par le scanner laser

#### Contrôle Qualité :

- *Contrôle de la couverture de la zone et du recouvrement inter-bande.*
- *Contrôle des décalages inter-bande. Si les décalages sont trop importants, nous recalculons des angles de calibration, les angles qui caractérisent l'écart d'alignement entre la centrale inertielle et le lidar (voir Annexe 1).*
- *Contrôle du calage final en z entre bandes.*

## RATTACHEMENT AUX SYSTEMES DE REFERENCES GEODESIQUES REQUIS

Le traitement a été réalisé dans le système UTM31N-ETRS89, hauteur ellipsoïdale.

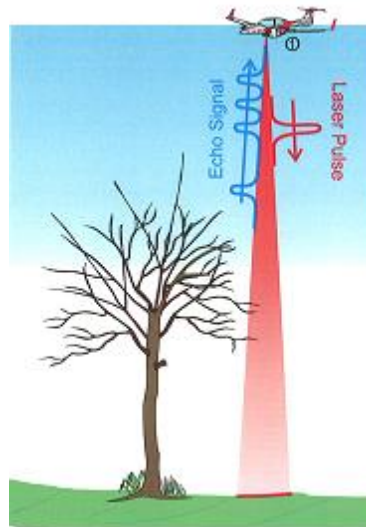
Les données sont ensuite transformées dans le système LB2008 (Lambert Belge 2008) à l'aide du logiciel TerraScan et rattachées au système altimétrique à l'aide de la grille altimétrique hBG18 et des surfaces de contrôles, elles même rattachées aux repères de nivellement les plus proches.

## CLASSIFICATION SOL/SURSOL

L'ensemble des logiciels de la suite TerraSolid, sous l'environnement MicroStation, est utilisé pour le traitement des données, notamment les modules TerraScan et TerraModeler.

Dans un premier temps, une classification automatique est effectuée sur le nuage de points pour segmenter les points « sol » et les points « sursol ».

La première étape de cette classification permet d'isoler les points qui appartiennent de façon certaine au sursol à l'aide de la nature de l'écho renvoyé. Les premiers échos d'une série de plusieurs ne peuvent pas appartenir au sol.



*Illustration du signal retour en fonction des obstacles rencontrés (Riegl)*

Puis la classification est effectuée à l'aide d'une analyse morphologique du terrain. Un filtre spécifique permet de générer un modèle numérique de terrain. Ce MNT est construit de façon itérative à partir de points bas étant identifiés comme appartenant au sol. Les paramètres de ce filtre sont affinés localement en fonction de chaque type de terrain.



## CONTROLE ET EDITION MANUELLE

Les données laser ainsi classées de manière automatique font ensuite l'objet d'un contrôle et d'une édition manuelle pour corriger les erreurs de classification automatique.

Ce contrôle manuel se fait en générant un TIN (*Triangular Irregular Network*) en teintes hypsométriques (TerraModeler), qui permet une identification rapide des erreurs de classification. Le TIN est alors corrigé de manière interactive par un technicien spécialisé.

Pour ce qui est de la classification du sursol, les éléments appartenant aux classes : 0, 1, 9, 10 et 15 sont extraits du sursol par nos techniciens.

Dans un premier temps, un filtre automatique permet la reconnaissance de la plupart des bâtiments (classe 1) et la segmentation du semis sursol.

Ensuite, tous les éléments des classes 0 (non classifié), 10 (ponts) et 15 (lignes Haute Tension) sont extraits de la classe 4 (végétation).

La classification de l'eau est obtenue par détournage de l'eau en fonction de l'appréciation des berges sur le MNT.

A l'issue de cette édition manuelle, les semis de points sont classifiés selon la nomenclature suivante :

Code	Classe
0	Eléments non classés
1	Bâtiments
2	Sol
4	Végétation
9	Eau
10	Ponts
15	Lignes Haute Tension

## 5 - LIVRABLES

L'ensemble des livrables est fourni dans le système géodésique suivant :

### Lambert Belge 2008 - DNG

**MNT (grille à 1m et 50cm)** : Le MNT est une grille régulière générée par interpolation à partir des points « sol ». En cas d'absence de points « sol » (rivière, maison...) la grille est calculée à partir des points sol les plus proches.

*RELIEF\_WALLONIE\_MNT\_1m.tif et RELIEF\_WALLONIE\_MNT\_05m.tif*

**MNC (grille à 1m et 50cm)** : Le MNC est une version du MNT en mode non interpolé permettant de mettre en évidence les zones d'ombres.

*RELIEF\_WALLONIE\_MNC\_1m.tif et RELIEF\_WALLONIE\_MNC\_05m.tif*

**MNT Hillshade (grille à 1m et 50cm)** : Le MNT Hillshade est une version du MNT avec un rayonnement Nord (Azimut 30°, altitude 30°).

*RELIEF\_WALLONIE\_HILT\_1m.tif et RELIEF\_WALLONIE\_HILT\_05m.tif*

**MNS (grille à 1m et 50cm)** : Le MNS est une grille régulière générée à partir des points les plus hauts des semis sol et sursol.

*RELIEF\_WALLONIE\_MNS\_1m.tif et RELIEF\_WALLONIE\_MNS\_05m.tif*

**MNS Hillshade (grille à 1m et 50cm)** : Le MNS Hillshade est une version du MNS avec un rayonnement Nord (Azimut 30°, altitude 30°).

*RELIEF\_WALLONIE\_HILS\_1m.tif et RELIEF\_WALLONIE\_HILS\_05m.tif*

**MNH (grille à 1m et 50cm)** : Le MNH est une grille régulière générée par la différence entre le MNS interpolé et le MNT interpolé.

*RELIEF\_WALLONIE\_MNH\_1m.tif et RELIEF\_WALLONIE\_MNH\_05m.tif*

*Il est possible que cette grille présente localement des valeurs négatives, ces valeurs négatives n'ont pas de réelle valeur géométrique et ne sont pas significatives. Elles reflètent surtout une imprécision entre bandes de vol dans les zones de recouvrement (fluctuations inerrantes aux conditions de vol et au matériel).*

**Semis Classés** : Les Semis de points classés sont géoréférencés et triés en différentes classes. La classe sol comprend les éléments modelant le TN (TN « nu », TN sous végétation...).

*LIDAR\_2021\_2022\_500mNxxxxExxxx.laz*

**MKP** : Les points clés de terrain (MKP) sont les points significatifs du terrain, directement sélectionnés parmi les points sol classifiés. Ces points clés sont donc par définition des points non-interpolés.

Les paramètres retenus pour la réalisation de ces MKP sont : Dz = ±10cm et Dxy = 20m

*LIDAR\_2021\_2022\_MKP\_500mNxxxxExxxx.laz*

#### Cartes de densité :

PCNT à 5m carte de densité de pulse moyen au m<sup>2</sup>

*RELIEF\_WALLONIE\_PCNT.tif*

DENT à 1m carte de densité de points sol au m<sup>2</sup>

*RELIEF\_WALLONIE\_DENT.tif*

DENS à 1m carte de densité de points sursol au m<sup>2</sup>

*RELIEF\_WALLONIE\_DENS.tif*

**Plan-de-vol :** fichiers géoréférencés indiquant les axes de vol.

*RELIEF\_WALLONIE\_PlanVol.shp*

**Cartes d'intensité :** L'intensité de chaque point est définie par le rapport entre l'énergie envoyé et l'énergie reçue, codé sur 8 bits. L'image intensité est générée avec un pixel défini où chaque pixel correspond à la moyenne de l'intensité des points lidar les plus proches.

*RELIEF\_WALLONIE\_INTENSITE\_1m.tif et RELIEF\_WALLONIE\_INTENSITE\_05m.tif*

*Le constructeur Riegl a fait une mise à jour sur les valeurs d'intensité entre les vols de 2020-2021 et 2022, impliquant l'utilisation de l'amplitude (en 2022) à la place de la réflectance (en 2020 et 2021). C'est deux valeurs n'étant pas codées sur les mêmes « plages » de valeurs, il en résulte un facteur 10 entre les valeurs 2022 et 2021-2020.*

*Après questionnement de notre support RIEGL, il s'avère que les valeurs exactes ne peuvent pas nous être fournies, par conséquent, nous sommes dans l'impossibilité de corriger les semis de points mais l'image intensité n'est pas affectée.*

**FullWaveForm :** Les semis brut au format full wave form sont les fichiers non traités issus directement de l'acquisition contenant l'ensemble du signal retour.

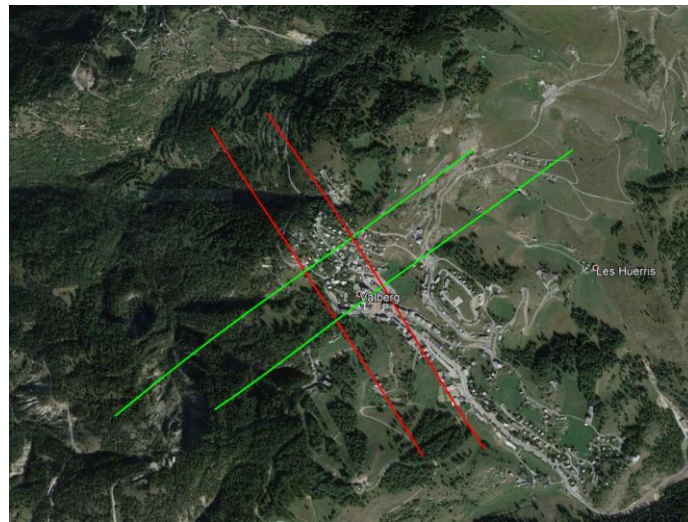
*LAZ1.4 + wdp par ligne de vol en UTM31N / Hauteur Ellipsoïdale*



## ANNEXE 1 : CALIBRATION LIDAR

### Vol de Calibration

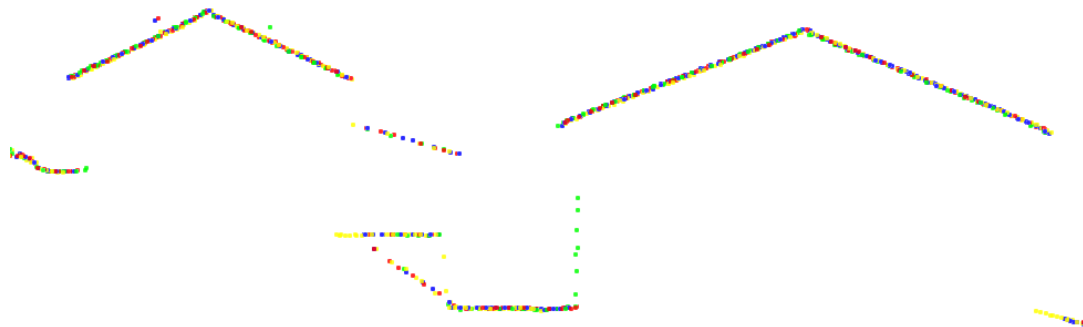
Le vol de calibration permet de déterminer avec précision les angles entre le laser et la centrale inertielle (boresight). Ce vol consiste à effectuer deux axes perpendiculaires sur une zone urbanisée avec des toits inclinés.



*Exemple de site de calibration avec les trajectoires*

Nous utilisons la suite logicielle TerraSolid, pour déterminer ces angles à partir des surfaces planes. Par itération nous parvenons à déterminer les angles optimaux. Les observations sur les toits permettent d'évaluer la qualité des angles obtenus.

Les angles déterminés sont utilisés pour le calcul du nuage de points dans le logiciel RiWorld.



*Exemple de semis de points. Chaque couleur correspond à une ligne de vol.*

## ANNEXE 2 : SURFACES DE CONTROLE

### Comparaison des surfaces de contrôle avec les points laser

Number	Easting	Northing	Known Z	Laser Z	Dz						
						47	722078.775	580121.479	419.500	419.550	+0.050
						48	722078.897	580120.496	419.460	419.520	+0.060
1	698827.288	600323.115	243.880	243.930	+0.050	49	722079.009	580119.484	419.410	419.470	+0.060
2	698827.843	600322.265	243.890	243.890	+0.000	50	722079.111	580118.492	419.400	419.460	+0.060
3	698828.398	600321.434	243.830	243.870	+0.040	51	722079.203	580117.490	419.340	419.390	+0.050
4	698828.952	600320.584	243.800	243.820	+0.020	52	722079.315	580116.488	419.270	419.350	+0.080
5	698829.468	600319.774	243.750	243.770	+0.020	53	722078.323	580116.396	419.310	419.400	+0.090
6	698830.052	600318.914	243.730	243.740	+0.010	54	722077.321	580116.284	419.370	419.440	+0.070
7	698829.142	600318.370	243.780	243.730	-0.050	55	722076.299	580116.192	419.420	419.470	+0.050
8	698828.312	600317.835	243.770	243.770	+0.000	56	722075.327	580116.070	419.470	419.530	+0.060
9	698827.473	600317.360	243.800	243.760	-0.040	57	722075.215	580117.092	419.480	419.560	+0.080
10	698826.593	600316.826	243.720	243.740	+0.020	58	722075.073	580118.085	419.530	419.600	+0.070
11	698825.774	600316.301	243.620	243.620	+0.000	59	722074.961	580119.057	419.590	419.620	+0.030
12	698825.219	600317.151	243.710	243.680	-0.030	60	722074.828	580120.040	419.670	419.640	-0.030
13	698824.654	600318.002	243.750	243.750	+0.000	61	722075.881	580120.181	419.570	419.610	+0.040
14	698824.109	600318.792	243.830	243.820	-0.010	62	722075.993	580119.198	419.530	419.580	+0.050
15	698823.574	600319.652	243.830	243.890	+0.060	63	722076.105	580118.206	419.490	419.540	+0.050
16	698823.050	600320.511	243.880	243.960	+0.080	64	722076.207	580117.214	419.480	419.510	+0.030
17	698823.909	600321.006	243.920	244.000	+0.080	65	722077.169	580117.307	419.470	419.480	+0.010
18	698824.769	600321.530	243.960	244.010	+0.050	66	722077.047	580118.299	419.540	419.490	-0.050
19	698825.598	600322.045	243.970	243.990	+0.020	67	722076.975	580119.291	419.510	419.540	+0.030
20	698826.449	600322.610	243.990	243.950	-0.040	68	722076.883	580120.283	419.550	419.590	+0.040
21	698826.983	600321.730	243.850	243.900	+0.050	69	722077.895	580120.384	419.510	419.560	+0.050
22	698827.527	600320.880	243.960	243.870	-0.090	70	722078.047	580119.371	419.470	419.480	+0.010
23	698828.073	600320.050	243.800	243.790	-0.010	71	722078.129	580118.380	419.440	419.450	+0.010
24	698828.597	600319.200	243.700	243.790	+0.090	72	722078.241	580117.367	419.440	419.420	-0.020
25	698827.797	600318.665	243.830	243.770	-0.060	73	696544.030	576880.013	437.700	437.740	+0.040
26	698827.283	600319.524	243.840	243.830	-0.010	74	696543.507	576880.912	437.700	437.750	+0.050
27	698826.777	600320.314	243.860	243.890	+0.030	75	696543.053	576881.801	437.720	437.730	+0.010
28	698826.193	600321.184	243.930	243.860	-0.070	76	696542.558	576882.650	437.700	437.760	+0.060
29	698826.927	600318.120	243.740	243.820	+0.080	77	696542.044	576883.550	437.700	437.760	+0.060
30	698826.372	600318.961	243.880	243.850	-0.030	78	696541.579	576884.408	437.710	437.750	+0.040
31	698825.857	600319.800	243.930	243.900	-0.030	79	696542.429	576884.913	437.680	437.720	+0.040
32	698825.303	600320.650	243.980	243.960	-0.020	80	696543.298	576885.407	437.690	437.720	+0.030
33	698824.463	600320.146	243.880	243.950	+0.070	81	696544.178	576885.922	437.670	437.700	+0.030
34	698825.008	600319.316	243.910	243.880	-0.030	82	696545.056	576886.396	437.650	437.680	+0.030
35	698825.574	600318.505	243.790	243.810	+0.020	83	696545.916	576886.901	437.620	437.660	+0.040
36	698826.078	600317.636	243.700	243.770	+0.070	84	696546.430	576886.011	437.640	437.660	+0.020
37	722074.365	580116.007	419.520	419.560	+0.040	85	696546.924	576885.142	437.640	437.650	+0.010
38	722074.213	580117.000	419.530	419.580	+0.050	86	696547.458	576884.262	437.660	437.690	+0.030
39	722074.101	580117.982	419.550	419.610	+0.060	87	696547.923	576883.403	437.680	437.700	+0.020
40	722074.019	580118.984	419.520	419.620	+0.100	88	696548.377	576882.525	437.660	437.690	+0.030
41	722073.897	580119.967	419.580	419.680	+0.100	89	696547.528	576882.040	437.680	437.700	+0.020
42	722073.775	580120.979	419.660	419.710	+0.050	90	696546.658	576881.496	437.680	437.700	+0.020
43	722074.757	580121.071	419.690	419.660	-0.030	91	696545.789	576881.021	437.670	437.700	+0.030
44	722075.789	580121.193	419.590	419.650	+0.060	92	696544.930	576880.527	437.700	437.730	+0.030
45	722076.801	580121.284	419.570	419.640	+0.070	93	696544.456	576881.415	437.710	437.740	+0.030
46	722077.803	580121.386	419.500	419.580	+0.080	94	696543.922	576882.305	437.730	437.750	+0.020

95	696543.407	576883.165	437.710	437.740	+0.030	150	646402.000	581791.506	243.310	243.320	+0.010
96	696542.933	576884.034	437.700	437.700	+0.000	151	646402.910	581792.020	243.330	243.350	+0.020
97	696543.822	576884.498	437.700	437.710	+0.010	152	646403.828	581792.473	243.350	243.390	+0.040
98	696544.316	576883.629	437.700	437.700	+0.000	153	646404.717	581792.947	243.350	243.380	+0.030
99	696544.801	576882.780	437.680	437.730	+0.050	154	646405.606	581793.381	243.370	243.400	+0.030
100	696545.306	576881.930	437.720	437.730	+0.010	155	646406.524	581793.815	243.370	243.400	+0.030
101	696546.134	576882.405	437.690	437.700	+0.010	156	646406.988	581792.936	243.410	243.430	+0.020
102	696545.650	576883.274	437.680	437.690	+0.010	157	646407.452	581792.067	243.440	243.440	+0.000
103	696545.166	576884.163	437.680	437.690	+0.010	158	646407.876	581791.169	243.500	243.480	-0.020
104	696544.682	576885.032	437.690	437.690	+0.000	159	646408.350	581790.270	243.510	243.500	-0.010
105	696545.550	576885.507	437.680	437.690	+0.010	160	646408.774	581789.372	243.550	243.540	-0.010
106	696546.044	576884.618	437.660	437.680	+0.020	161	646407.865	581788.898	243.530	243.550	+0.020
107	696546.519	576883.759	437.660	437.680	+0.020	162	646406.966	581788.445	243.520	243.540	+0.020
108	696547.013	576882.870	437.690	437.720	+0.030	163	646406.068	581787.991	243.500	243.520	+0.020
109	669399.557	579131.727	310.810	310.760	-0.050	164	646405.189	581787.527	243.500	243.500	+0.000
110	669400.113	579132.597	310.800	310.770	-0.030	165	646404.736	581788.455	243.490	243.510	+0.020
111	669400.638	579133.428	310.780	310.760	-0.020	166	646404.292	581789.374	243.440	243.450	+0.010
112	669401.214	579134.248	310.770	310.760	-0.010	167	646403.848	581790.252	243.390	243.390	+0.000
113	669401.719	579135.109	310.790	310.770	-0.020	168	646403.404	581791.161	243.360	243.430	+0.070
114	669402.334	579135.918	310.760	310.740	-0.020	169	646404.283	581791.635	243.370	243.410	+0.040
115	669403.134	579135.344	310.730	310.680	-0.050	170	646404.737	581790.746	243.410	243.430	+0.020
116	669403.965	579134.808	310.620	310.580	-0.040	171	646405.191	581789.847	243.450	243.450	+0.000
117	669404.815	579134.253	310.480	310.460	-0.020	172	646405.615	581788.959	243.480	243.470	-0.010
118	669405.645	579133.707	310.340	310.330	-0.010	173	646406.543	581789.363	243.490	243.540	+0.050
119	669406.466	579133.162	310.280	310.240	-0.040	174	646406.099	581790.271	243.460	243.490	+0.030
120	669405.930	579132.302	310.200	310.190	-0.010	175	646405.645	581791.170	243.420	243.430	+0.010
121	669405.345	579131.482	310.160	310.140	-0.020	176	646405.201	581792.058	243.390	243.410	+0.020
122	669404.810	579130.651	310.150	310.140	-0.010	177	646406.059	581792.483	243.400	243.440	+0.040
123	669404.224	579129.822	310.130	310.100	-0.030	178	646406.513	581791.594	243.440	243.480	+0.040
124	669403.699	579128.971	310.180	310.110	-0.070	179	646406.957	581790.706	243.470	243.470	+0.000
125	669402.858	579129.516	310.300	310.270	-0.030	180	646407.411	581789.817	243.520	243.540	+0.020
126	669402.008	579130.082	310.450	310.370	-0.080	181	672691.785	602388.543	286.420	286.430	+0.010
127	669401.198	579130.617	310.550	310.490	-0.060	182	672692.132	602389.497	286.410	286.420	+0.010
128	669400.397	579131.172	310.710	310.630	-0.080	183	672692.500	602390.461	286.400	286.410	+0.010
129	669400.923	579131.992	310.670	310.610	-0.060	184	672692.857	602391.364	286.390	286.400	+0.010
130	669401.488	579132.832	310.660	310.640	-0.020	185	672693.264	602392.297	286.400	286.380	-0.020
131	669402.043	579133.663	310.680	310.660	-0.020	186	672693.620	602393.201	286.400	286.410	+0.010
132	669402.608	579134.493	310.700	310.680	-0.020	187	672694.625	602392.883	286.360	286.360	+0.000
133	669403.409	579133.958	310.580	310.560	-0.020	188	672695.529	602392.516	286.320	286.330	+0.010
134	669402.874	579133.137	310.570	310.570	+0.000	189	672696.463	602392.199	286.270	286.280	+0.010
135	669402.328	579132.277	310.560	310.530	-0.030	190	672697.387	602391.832	286.230	286.220	-0.010
136	669401.773	579131.467	310.540	310.500	-0.040	191	672698.331	602391.485	286.150	286.150	+0.000
137	669402.574	579130.942	310.400	310.360	-0.040	192	672697.983	602390.531	286.210	286.150	-0.060
138	669403.129	579131.762	310.430	310.410	-0.020	193	672697.566	602389.598	286.240	286.200	-0.040
139	669403.704	579132.582	310.430	310.420	-0.010	194	672697.229	602388.674	286.260	286.250	-0.010
140	669404.259	579133.412	310.460	310.430	-0.030	195	672696.852	602387.741	286.290	286.280	-0.010
141	669405.060	579132.868	310.320	310.300	-0.020	196	672696.485	602386.817	286.340	286.320	-0.020
142	669404.524	579132.027	310.320	310.280	-0.040	197	672695.542	602387.214	286.350	286.360	+0.010
143	669403.969	579131.207	310.300	310.260	-0.040	198	672694.746	602387.449	286.300	286.300	+0.000
144	669403.424	579130.366	310.270	310.230	-0.040	199	672693.663	602387.879	286.370	286.390	+0.020
145	646404.300	581787.082	243.490	243.520	+0.030	200	672692.739	602388.226	286.400	286.390	-0.010
146	646403.806	581787.952	243.460	243.490	+0.030	201	672693.097	602389.159	286.390	286.370	-0.020
147	646403.352	581788.860	243.430	243.420	-0.010	202	672693.474	602390.103	286.400	286.390	-0.010
148	646402.888	581789.729	243.390	243.400	+0.010	203	672693.851	602391.046	286.380	286.360	-0.020
149	646402.425	581790.648	243.340	243.360	+0.020	204	672694.248	602391.969	286.360	286.370	+0.010



205	672695.152	602391.623	286.340	286.340	+0.000	260	753991.997	542535.605	401.610	401.570	-0.040
206	672694.785	602390.669	286.360	286.350	-0.010	261	753992.593	542534.804	401.620	401.620	+0.000
207	672694.408	602389.736	286.360	286.350	-0.010	262	753993.168	542533.974	401.630	401.600	-0.030
208	672694.031	602388.812	286.370	286.350	-0.020	263	753993.764	542533.163	401.640	401.620	-0.020
209	672695.024	602388.454	286.340	286.340	+0.000	264	753992.962	542532.527	401.580	401.570	-0.010
210	672695.381	602389.378	286.330	286.330	+0.000	265	753992.151	542531.922	401.540	401.520	-0.020
211	672695.738	602390.302	286.330	286.320	-0.010	266	753991.370	542531.326	401.490	401.500	+0.010
212	672696.106	602391.255	286.310	286.310	+0.000	267	753990.550	542530.720	401.430	401.420	-0.010
213	672697.020	602390.909	286.270	286.250	-0.020	268	753989.709	542530.145	401.380	401.370	-0.010
214	672696.673	602389.995	286.290	286.290	+0.000	269	753989.114	542530.966	401.370	401.370	+0.000
215	672696.286	602389.081	286.310	286.290	-0.020	270	753988.508	542531.787	401.360	401.340	-0.020
216	672695.909	602388.148	286.330	286.320	-0.010	271	753987.912	542532.568	401.350	401.340	-0.010
217	747618.033	562449.469	462.150	462.110	-0.040	272	753987.327	542533.388	401.350	401.340	-0.010
218	747617.061	562449.347	462.120	462.060	-0.060	273	753988.148	542533.994	401.390	401.360	-0.030
219	747616.098	562449.224	462.160	462.070	-0.090	274	753988.939	542534.589	401.430	401.430	+0.000
220	747615.076	562449.112	462.100	462.070	-0.030	275	753989.759	542535.195	401.500	401.480	-0.020
221	747614.095	562449.030	462.120	462.050	-0.070	276	753990.560	542535.801	401.540	401.540	+0.000
222	747613.063	562448.928	462.140	462.030	-0.110	277	753991.156	542535.000	401.560	401.560	+0.000
223	747613.021	562449.939	462.090	462.000	-0.090	278	753990.345	542534.394	401.500	401.490	-0.010
224	747613.039	562450.939	462.090	462.040	-0.050	279	753989.555	542533.818	401.460	401.440	-0.020
225	747612.957	562451.961	462.090	462.040	-0.050	280	753988.774	542533.202	401.410	401.370	-0.040
226	747612.945	562452.951	462.040	462.000	-0.040	281	753989.329	542532.382	401.410	401.410	+0.000
227	747612.863	562453.962	461.980	461.960	-0.020	282	753990.140	542532.988	401.470	401.460	-0.010
228	747613.855	562454.045	461.910	461.970	+0.060	283	753990.931	542533.584	401.520	401.510	-0.010
229	747614.826	562454.117	461.960	462.020	+0.060	284	753991.742	542534.179	401.570	401.560	-0.010
230	747615.819	562454.259	462.010	461.990	-0.020	285	753992.327	542533.379	401.580	401.570	-0.010
231	747616.791	562454.392	461.980	462.030	+0.050	286	753991.546	542532.753	401.530	401.520	-0.010
232	747617.784	562454.504	462.070	462.030	-0.040	287	753990.756	542532.177	401.480	401.490	+0.010
233	747617.845	562453.493	462.110	462.070	-0.040	288	753989.965	542531.571	401.430	401.430	+0.000
234	747617.877	562452.482	462.090	462.060	-0.030	289	739366.033	524740.396	246.800	246.760	-0.040
235	747617.909	562451.451	462.080	462.040	-0.040	290	739366.893	524740.961	246.750	246.780	+0.030
236	747617.981	562450.470	462.100	462.120	+0.020	291	739367.821	524741.365	246.770	246.770	+0.000
237	747617.009	562450.368	462.090	462.070	-0.020	292	739368.718	524741.769	246.760	246.750	-0.010
238	747616.027	562450.255	462.140	462.070	-0.070	293	739369.616	524742.213	246.750	246.790	+0.040
239	747615.025	562450.153	462.090	462.060	-0.030	294	739370.563	524742.596	246.780	246.800	+0.020
240	747614.023	562450.041	462.120	462.000	-0.120	295	739370.987	524741.708	246.790	246.780	-0.010
241	747613.952	562451.103	462.100	462.040	-0.060	296	739371.412	524740.821	246.810	246.800	-0.010
242	747614.943	562451.175	462.110	462.050	-0.060	297	739371.836	524739.923	246.830	246.810	-0.020
243	747615.956	562451.287	462.080	462.050	-0.030	298	739372.259	524738.995	246.780	246.800	+0.020
244	747616.927	562451.379	462.100	462.080	-0.020	299	739372.703	524738.067	246.790	246.780	-0.010
245	747616.795	562452.352	462.100	462.070	-0.030	300	739371.774	524737.603	246.730	246.750	+0.020
246	747615.903	562452.238	462.120	462.010	-0.110	301	739370.886	524737.169	246.740	246.730	-0.010
247	747614.910	562452.095	462.080	461.980	-0.100	302	739369.989	524736.735	246.760	246.710	-0.050
248	747613.898	562452.004	462.110	removed	*	303	739369.091	524736.321	246.740	246.730	-0.010
249	747613.877	562453.024	461.900	462.020	+0.120	304	739368.174	524735.917	246.710	246.730	+0.020
250	747614.888	562453.116	462.090	462.060	-0.030	305	739367.780	524736.814	246.770	246.770	+0.000
251	747615.871	562453.248	462.090	462.040	-0.050	306	739367.336	524737.723	246.810	246.790	-0.020
252	747616.853	562453.351	462.090	462.020	-0.070	307	739366.922	524738.620	246.780	246.780	+0.000
253	753986.742	542534.229	401.340	401.330	-0.010	308	739366.448	524739.539	246.780	246.800	+0.020
254	753987.543	542534.824	401.380	401.350	-0.030	309	739367.376	524739.962	246.770	246.770	+0.000
255	753988.353	542535.420	401.420	401.400	-0.020	310	739368.254	524740.407	246.770	246.760	-0.010
256	753989.134	542536.016	401.470	401.480	+0.010	311	739369.162	524740.871	246.760	246.790	+0.030
257	753989.955	542536.611	401.540	401.520	-0.020	312	739370.040	524741.295	246.780	246.800	+0.020
258	753990.765	542537.177	401.570	401.570	+0.000	313	739370.544	524740.406	246.800	246.820	+0.020
259	753991.391	542536.376	401.590	401.600	+0.010	314	739369.606	524739.943	246.780	246.810	+0.030

315	739368.748	524739.498	246.780	246.770	-0.010	370	724065.432	560875.802	410.370	410.420	+0.050
316	739367.859	524739.043	246.770	246.800	+0.030	371	724066.398	560876.115	410.330	410.370	+0.040
317	739368.224	524738.197	246.790	246.810	+0.020	372	724066.789	560875.058	410.240	410.280	+0.040
318	739369.152	524738.620	246.800	246.790	-0.010	373	724067.094	560874.242	410.170	410.180	+0.010
319	739370.040	524739.055	246.800	246.800	+0.000	374	724067.428	560873.316	410.130	410.140	+0.010
320	739370.919	524739.539	246.780	246.810	+0.030	375	724067.770	560872.350	410.060	410.060	+0.000
321	739371.401	524738.540	246.760	246.770	+0.010	376	724068.093	560871.394	410.010	410.030	+0.020
322	739370.494	524738.136	246.780	246.780	+0.000	377	724067.127	560871.061	410.050	410.100	+0.050
323	739369.605	524737.662	246.730	246.750	+0.020	378	724066.181	560870.738	410.090	410.130	+0.040
324	739368.717	524737.248	246.750	246.750	+0.000	379	724065.225	560870.415	410.100	410.130	+0.030
325	722288.349	542193.940	329.300	329.270	-0.030	380	724064.299	560870.062	410.020	410.080	+0.060
326	722289.314	542194.242	329.280	329.280	+0.000	381	724063.966	560871.018	410.110	410.150	+0.040
327	722290.300	542194.535	329.280	329.270	-0.010	382	724063.643	560871.974	410.170	410.230	+0.060
328	722291.266	542194.857	329.280	329.230	-0.050	383	724063.290	560872.921	410.240	410.280	+0.040
329	722292.182	542195.181	329.210	329.180	-0.030	384	724062.957	560873.857	410.300	410.320	+0.020
330	722293.118	542195.514	329.190	329.200	+0.010	385	724064.892	560871.381	410.150	410.200	+0.050
331	722293.431	542194.569	329.210	329.200	-0.010	386	724064.560	560872.358	410.200	410.260	+0.060
332	722293.724	542193.603	329.250	329.240	-0.010	387	724064.216	560873.254	410.280	410.310	+0.030
333	722294.057	542192.647	329.280	329.280	+0.000	388	724063.883	560874.220	410.330	410.400	+0.070
334	722294.360	542191.711	329.300	329.290	-0.010	389	724064.859	560874.523	410.320	410.390	+0.070
335	722294.633	542190.746	329.340	329.320	-0.020	390	724065.212	560873.556	410.250	410.310	+0.060
336	722293.706	542190.393	329.350	329.320	-0.030	391	724065.535	560872.620	410.190	410.250	+0.060
337	722292.760	542190.040	329.360	329.320	-0.040	392	724065.858	560871.684	410.130	410.200	+0.070
338	722291.814	542189.716	329.370	329.350	-0.020	393	724066.804	560872.027	410.120	410.160	+0.040
339	722290.858	542189.423	329.390	329.370	-0.020	394	724066.461	560872.973	410.140	410.210	+0.070
340	722289.923	542189.150	329.390	329.370	-0.020	395	724066.118	560873.910	410.210	410.260	+0.050
341	722289.610	542190.106	329.380	329.360	-0.020	396	724065.805	560874.846	410.290	410.340	+0.050
342	722289.267	542191.032	329.360	329.380	+0.020	397	695986.541	554323.334	347.990	347.980	-0.010
343	722288.933	542191.959	329.360	329.340	-0.020	398	695986.997	554324.226	347.950	347.950	+0.000
344	722288.651	542192.934	329.330	329.310	-0.020	399	695987.453	554325.118	347.910	347.890	-0.020
345	722289.617	542193.277	329.300	329.300	+0.000	400	695987.890	554326.020	347.860	347.850	-0.010
346	722290.553	542193.610	329.280	329.250	-0.030	401	695988.316	554326.933	347.800	347.800	+0.000
347	722291.499	542193.913	329.270	329.230	-0.040	402	695988.732	554327.806	347.730	347.710	-0.020
348	722292.475	542194.226	329.260	329.200	-0.060	403	695989.634	554327.349	347.710	347.660	-0.050
349	722292.778	542193.280	329.270	329.270	+0.000	404	695990.516	554326.893	347.700	347.630	-0.070
350	722291.803	542192.997	329.290	329.260	-0.030	405	695991.408	554326.417	347.680	347.650	-0.030
351	722290.856	542192.654	329.320	329.300	-0.020	406	695992.270	554325.932	347.680	347.630	-0.050
352	722289.910	542192.331	329.360	329.310	-0.050	407	695993.181	554325.455	347.660	347.610	-0.050
353	722290.243	542191.375	329.370	329.340	-0.030	408	695992.653	554324.444	347.740	347.730	-0.010
354	722291.189	542191.708	329.360	329.330	-0.030	409	695992.259	554323.661	347.790	347.790	+0.000
355	722292.135	542192.021	329.330	329.300	-0.030	410	695991.823	554322.779	347.840	347.780	-0.060
356	722293.081	542192.354	329.300	329.270	-0.030	411	695991.356	554321.887	347.880	347.880	+0.000
357	722293.374	542191.369	329.330	329.320	-0.010	412	695990.940	554320.974	347.890	347.870	-0.020
358	722292.428	542191.056	329.350	329.290	-0.060	413	695990.058	554321.430	347.910	347.880	-0.030
359	722291.492	542190.732	329.370	329.350	-0.020	414	695989.166	554321.896	347.930	347.900	-0.030
360	722290.536	542190.409	329.390	329.330	-0.060	415	695988.274	554322.342	347.950	347.930	-0.020
361	724063.342	560869.729	409.950	409.980	+0.030	416	695987.412	554322.828	347.970	347.970	+0.000
362	724062.970	560870.686	410.040	410.060	+0.020	417	695987.879	554323.750	347.940	347.900	-0.040
363	724062.667	560871.631	410.100	410.130	+0.030	418	695988.305	554324.643	347.900	347.860	-0.040
364	724062.333	560872.578	410.140	410.190	+0.050	419	695988.752	554325.555	347.850	347.820	-0.030
365	724061.990	560873.514	410.220	410.260	+0.040	420	695989.168	554326.448	347.780	347.770	-0.010
366	724061.657	560874.450	410.300	410.360	+0.060	421	695990.069	554325.941	347.770	347.730	-0.040
367	724062.594	560874.823	410.380	410.410	+0.030	422	695989.623	554325.029	347.840	347.820	-0.020
368	724063.550	560875.166	410.410	410.440	+0.030	423	695989.186	554324.137	347.890	347.870	-0.020
369	724064.486	560875.469	410.420	410.460	+0.040	424	695988.730	554323.244	347.920	347.900	-0.020

425	695989.582	554322.809	347.910	347.880	-0.030	480	674427.664	663239.919	57.630	57.630	+0.000
426	695990.049	554323.691	347.860	347.830	-0.030	481	674428.209	663239.078	57.660	57.620	-0.040
427	695990.475	554324.603	347.830	347.790	-0.040	482	674428.794	663238.237	57.670	57.660	-0.010
428	695990.901	554325.496	347.750	347.750	+0.000	483	674429.339	663237.397	57.690	57.680	-0.010
429	695991.803	554325.030	347.740	347.720	-0.020	484	674429.904	663236.566	57.700	57.680	-0.020
430	695991.376	554324.107	347.810	347.780	-0.030	485	674429.102	663235.951	57.700	57.650	-0.050
431	695990.921	554323.235	347.850	347.830	-0.020	486	674428.281	663235.356	57.700	57.680	-0.020
432	695990.484	554322.323	347.890	347.880	-0.010	487	674427.470	663234.771	57.700	57.680	-0.020
433	699165.399	641546.355	172.590	172.600	+0.010	488	674426.649	663234.185	57.700	57.640	-0.060
434	699165.507	641547.383	172.600	172.620	+0.020	489	674426.054	663235.037	57.700	57.670	-0.030
435	699165.686	641548.370	172.650	172.660	+0.010	490	674425.489	663235.877	57.680	57.640	-0.040
436	699165.774	641549.359	172.690	172.710	+0.020	491	674424.944	663236.698	57.650	57.620	-0.030
437	699165.902	641550.356	172.690	172.720	+0.030	492	674424.379	663237.518	57.630	57.580	-0.050
438	699165.991	641551.375	172.700	172.690	-0.010	493	674425.151	663238.154	57.620	57.590	-0.030
439	699166.998	641551.237	172.720	172.730	+0.010	494	674425.746	663237.333	57.630	57.640	+0.010
440	699168.017	641551.158	172.730	172.760	+0.030	495	674426.311	663236.472	57.660	57.620	-0.040
441	699169.026	641551.049	172.730	172.720	-0.010	496	674426.866	663235.662	57.690	57.650	-0.040
442	699170.023	641550.921	172.740	172.730	-0.010	497	674427.715	663236.156	57.670	57.670	+0.000
443	699170.981	641550.803	172.750	172.710	-0.040	498	674427.171	663237.037	57.650	57.650	+0.000
444	699170.923	641549.814	172.740	172.760	+0.020	499	674426.587	663237.878	57.630	57.620	-0.010
445	699170.805	641548.826	172.740	172.740	+0.000	500	674426.022	663238.718	57.610	57.600	-0.010
446	699170.657	641547.829	172.720	172.700	-0.020	501	674428.507	663236.772	57.670	57.670	+0.000
447	699170.548	641546.820	172.690	172.680	-0.010	502	674427.973	663237.632	57.670	57.650	-0.020
448	699170.411	641545.883	172.690	172.660	-0.030	503	674427.428	663238.463	57.640	57.630	-0.010
449	699169.423	641545.981	172.670	172.650	-0.020	504	674426.873	663239.283	57.620	57.620	+0.000
450	699168.444	641546.069	172.650	172.640	-0.010	505	649164.794	641995.481	152.870	152.860	-0.010
451	699167.436	641546.167	172.640	172.640	+0.000	506	649164.575	641994.465	152.850	152.860	+0.010
452	699166.417	641546.266	172.640	172.610	-0.030	507	649164.357	641993.469	152.860	152.860	+0.000
453	699166.585	641547.263	172.630	172.600	-0.030	508	649164.139	641992.522	152.830	152.840	+0.010
454	699166.664	641548.262	172.670	172.680	+0.010	509	649163.991	641991.525	152.830	152.820	-0.010
455	699166.802	641549.250	172.700	172.690	-0.010	510	649163.722	641990.529	152.820	152.840	+0.020
456	699166.930	641550.228	172.700	172.690	-0.010	511	649162.747	641990.777	152.810	152.800	-0.010
457	699167.969	641550.188	172.730	172.710	-0.020	512	649161.781	641991.015	152.810	152.810	+0.000
458	699167.871	641549.170	172.700	172.670	-0.030	513	649160.785	641991.253	152.790	152.790	+0.000
459	699167.763	641548.192	172.680	172.630	-0.050	514	649159.800	641991.571	152.750	152.770	+0.020
460	699167.625	641547.204	172.640	172.650	+0.010	515	649158.784	641991.830	152.820	152.830	+0.010
461	699168.533	641547.107	172.650	172.650	+0.000	516	649159.023	641992.816	152.840	152.820	-0.020
462	699168.692	641548.115	172.700	172.670	-0.030	517	649159.250	641993.782	152.860	152.860	+0.000
463	699168.810	641549.093	172.720	172.720	+0.000	518	649159.498	641994.748	152.880	152.830	-0.050
464	699168.908	641550.091	172.710	172.700	-0.010	519	649159.706	641995.735	152.910	152.860	-0.050
465	699169.512	641547.009	172.670	172.640	-0.030	520	649159.934	641996.711	152.930	152.930	+0.000
466	699169.650	641547.987	172.680	172.660	-0.020	521	649160.910	641996.483	152.900	152.910	+0.010
467	699169.777	641548.965	172.720	172.710	-0.010	522	649161.886	641996.245	152.910	152.900	-0.010
468	699169.896	641549.953	172.720	172.700	-0.020	523	649162.833	641996.018	152.900	152.900	+0.000
469	674425.818	663233.631	57.660	57.660	+0.000	524	649163.798	641995.730	152.880	152.900	+0.020
470	674425.214	663234.482	57.640	57.620	-0.020	525	649163.609	641994.703	152.860	152.860	+0.000
471	674424.668	663235.282	57.640	57.630	-0.010	526	649163.360	641993.687	152.840	152.870	+0.030
472	674424.114	663236.163	57.630	57.620	-0.010	527	649163.152	641992.700	152.840	152.840	+0.000
473	674423.579	663236.953	57.600	57.610	+0.010	528	649162.914	641991.724	152.840	152.830	-0.010
474	674423.014	663237.803	57.590	57.600	+0.010	529	649161.948	641991.952	152.840	152.850	+0.010
475	674423.805	663238.409	57.570	57.530	-0.040	530	649162.166	641992.919	152.840	152.830	-0.010
476	674424.616	663238.984	57.600	57.560	-0.040	531	649162.394	641993.915	152.860	152.880	+0.020
477	674425.437	663239.550	57.590	57.590	+0.000	532	649162.652	641994.890	152.870	152.880	+0.010
478	674426.238	663240.155	57.600	57.590	-0.010	533	649161.696	641995.148	152.880	152.890	+0.010
479	674427.069	663240.700	57.610	57.590	-0.020	534	649161.438	641994.152	152.870	152.870	+0.000

535	649161.200	641993.176	152.830	152.830	+0.000	590	649318.043	622020.246	157.510	157.540	+0.030
536	649160.972	641992.220	152.810	152.810	+0.000	591	649318.054	622019.215	157.490	157.540	+0.050
537	649159.997	641992.468	152.760	152.780	+0.020	592	649318.006	622018.186	157.460	157.520	+0.060
538	649160.214	641993.425	152.780	152.770	-0.010	593	649317.005	622018.194	157.460	157.490	+0.030
539	649160.432	641994.371	152.810	152.840	+0.030	594	649316.016	622018.232	157.430	157.470	+0.040
540	649160.670	641995.397	152.850	152.840	-0.010	595	649315.015	622018.241	157.420	157.490	+0.070
541	624301.751	641966.318	97.030	removed	*	596	649313.996	622018.289	157.410	157.460	+0.050
542	624301.239	641967.358	97.080	97.140	+0.060	597	649314.094	622019.258	157.440	157.500	+0.060
543	624300.723	641968.118	97.070	97.130	+0.060	598	649314.112	622020.248	157.450	157.500	+0.050
544	624300.298	641968.956	97.050	97.120	+0.070	599	649314.140	622021.268	157.440	157.480	+0.040
545	624299.825	641969.855	97.060	97.130	+0.070	600	649314.159	622022.258	157.410	157.430	+0.020
546	624299.330	641970.705	97.020	97.040	+0.020	601	649315.110	622022.320	157.450	157.450	+0.000
547	624300.160	641971.210	97.040	97.050	+0.010	602	649315.102	622021.310	157.450	157.480	+0.030
548	624301.060	641971.753	97.010	97.090	+0.080	603	649315.093	622020.310	157.460	157.520	+0.060
549	624301.889	641972.228	97.040	97.090	+0.050	604	649315.055	622019.300	157.440	157.500	+0.060
550	624302.729	641972.763	97.040	97.080	+0.040	605	649316.044	622019.252	157.470	157.510	+0.040
551	624303.579	641973.308	97.020	97.080	+0.060	606	649316.093	622020.252	157.480	157.530	+0.050
552	624304.024	641972.459	97.060	97.120	+0.060	607	649316.101	622021.272	157.470	157.500	+0.030
553	624304.539	641971.620	97.050	97.120	+0.070	608	649316.159	622022.241	157.430	157.490	+0.060
554	624305.043	641970.710	97.070	97.090	+0.020	609	649317.088	622022.194	157.440	157.470	+0.030
555	624305.537	641969.851	97.060	97.090	+0.030	610	649317.070	622021.184	157.480	157.530	+0.050
556	624305.991	641968.952	97.080	97.140	+0.060	611	649317.052	622020.204	157.500	157.570	+0.070
557	624305.121	641968.458	97.080	97.190	+0.110	612	649317.004	622019.205	157.470	157.510	+0.040
558	624304.222	641967.984	97.090	97.190	+0.100	613	649825.617	601862.678	244.240	244.250	+0.010
559	624303.383	641967.479	97.110	97.170	+0.060	614	649825.424	601863.632	244.190	244.190	+0.000
560	624302.512	641966.945	97.100	97.150	+0.050	615	649825.192	601864.597	244.130	244.120	-0.010
561	624302.058	641967.803	97.080	97.140	+0.060	616	649825.000	601865.591	244.040	244.050	+0.010
562	624301.594	641968.682	97.080	97.130	+0.050	617	649824.828	601866.574	244.070	244.070	+0.000
563	624301.109	641969.532	97.080	97.120	+0.040	618	649825.630	601867.770	244.060	244.080	+0.020
564	624300.605	641970.421	97.070	97.110	+0.040	619	649826.614	601868.002	244.030	244.030	+0.000
565	624301.474	641970.875	97.080	97.110	+0.030	620	649827.598	601868.194	244.020	244.020	+0.000
566	624301.969	641970.036	97.060	97.120	+0.060	621	649828.563	601868.437	244.010	244.030	+0.020
567	624302.473	641969.146	97.070	97.120	+0.050	622	649829.567	601868.618	244.010	244.030	+0.020
568	624302.937	641968.278	97.090	97.120	+0.030	623	649829.749	601867.635	244.020	244.030	+0.010
569	624303.768	641968.833	97.090	97.120	+0.030	624	649829.932	601866.691	244.000	243.990	-0.010
570	624303.284	641969.752	97.060	97.140	+0.080	625	649830.133	601865.677	244.040	244.040	+0.000
571	624302.819	641970.581	97.080	97.120	+0.040	626	649830.315	601864.683	244.090	244.090	+0.000
572	624302.325	641971.460	97.060	97.090	+0.030	627	649830.488	601863.700	244.160	244.170	+0.010
573	624304.638	641969.377	97.080	97.120	+0.040	628	649829.524	601863.507	244.170	244.180	+0.010
574	624304.144	641970.266	97.050	97.120	+0.070	629	649828.550	601863.305	244.190	244.180	-0.010
575	624303.650	641971.146	97.060	97.090	+0.030	630	649827.546	601863.113	244.200	244.210	+0.010
576	624303.185	641971.985	97.060	97.120	+0.060	631	649826.581	601862.901	244.230	244.210	-0.020
577	649312.985	622018.268	157.360	157.400	+0.040	632	649826.369	601863.855	244.160	244.160	+0.000
578	649313.013	622019.258	157.400	157.440	+0.040	633	649827.363	601864.077	244.140	244.130	-0.010
579	649313.032	622020.278	157.430	157.450	+0.020	634	649828.348	601864.299	244.130	244.100	-0.030
580	649313.040	622021.268	157.420	157.440	+0.020	635	649829.311	601864.461	244.110	244.110	+0.000
581	649313.108	622022.247	157.400	157.400	+0.000	636	649829.199	601865.444	244.060	244.030	-0.030
582	649313.147	622023.277	157.360	157.380	+0.020	637	649828.174	601865.183	244.070	244.050	-0.020
583	649314.157	622023.288	157.380	157.440	+0.060	638	649827.210	601865.020	244.090	244.060	-0.030
584	649315.157	622023.270	157.380	157.430	+0.050	639	649826.236	601864.828	244.110	244.090	-0.020
585	649316.158	622023.262	157.400	157.460	+0.060	640	649825.995	601865.822	244.050	244.030	-0.020
586	649317.157	622023.223	157.420	157.450	+0.030	641	649826.978	601866.015	244.040	244.010	-0.030
587	649318.158	622023.215	157.440	157.460	+0.020	642	649827.963	601866.237	244.040	243.990	-0.050
588	649318.119	622022.205	157.470	157.500	+0.030	643	649828.927	601866.439	244.030	244.000	-0.030
589	649318.101	622021.225	157.490	157.530	+0.040	644	649828.755	601867.413	244.050	244.020	-0.030



645	649827.790	601867.180	244.050	244.060	+0.010	700	724094.148	642240.541	67.710	67.700	-0.010
646	649826.816	601866.978	244.050	244.030	-0.020	701	724093.259	642240.067	67.730	67.710	-0.020
647	649825.842	601866.766	244.060	244.050	-0.010	702	724092.350	642239.594	67.710	67.730	+0.020
648	673300.153	620822.433	169.640	169.580	-0.060	703	724091.491	642239.109	67.710	67.760	+0.050
649	673299.558	620823.244	169.610	169.570	-0.040	704	724091.078	642240.037	67.720	67.730	+0.010
650	673298.983	620824.064	169.590	169.570	-0.020	705	724091.977	642240.511	67.710	67.760	+0.050
651	673298.428	620824.895	169.560	169.510	-0.050	706	724092.845	642240.935	67.690	67.710	+0.020
652	673297.863	620825.715	169.550	169.490	-0.060	707	724093.744	642241.418	67.700	67.720	+0.020
653	673297.318	620826.546	169.540	169.480	-0.060	708	724093.301	642242.347	67.700	67.710	+0.010
654	673298.138	620827.121	169.530	169.490	-0.040	709	724092.403	642241.913	67.710	67.670	-0.040
655	673298.939	620827.706	169.520	169.470	-0.050	710	724091.525	642241.469	67.720	67.720	+0.000
656	673299.760	620828.282	169.530	169.480	-0.050	711	724090.626	642240.996	67.710	67.740	+0.030
657	673300.561	620828.847	169.520	169.460	-0.060	712	724090.201	642241.833	67.710	67.770	+0.060
658	673301.382	620829.452	169.520	169.480	-0.040	713	724091.100	642242.307	67.700	67.700	+0.000
659	673302.055	620828.520	169.540	169.510	-0.030	714	724091.968	642242.761	67.710	67.710	+0.000
660	673302.532	620827.791	169.540	169.530	-0.010	715	724092.876	642243.195	67.700	67.700	+0.000
661	673303.087	620826.960	169.570	169.530	-0.040	716	724092.454	642244.152	67.760	67.740	-0.020
662	673303.662	620826.150	169.600	169.540	-0.060	717	724091.545	642243.689	67.740	67.740	+0.000
663	673304.287	620825.288	169.620	169.540	-0.080	718	724090.657	642243.225	67.760	67.740	-0.020
664	673303.416	620824.704	169.630	169.600	-0.030	719	724089.778	642242.771	67.740	67.760	+0.020
665	673302.595	620824.118	169.630	169.570	-0.060	720	719357.276	658003.427	112.070	112.050	-0.020
666	673301.794	620823.513	169.630	169.570	-0.060	721	719357.802	658004.287	112.040	112.040	+0.000
667	673300.974	620822.988	169.630	169.580	-0.050	722	719358.348	658005.137	112.040	112.060	+0.020
668	673300.389	620823.829	169.610	169.530	-0.080	723	719358.854	658005.998	112.040	112.030	-0.010
669	673299.833	620824.609	169.590	169.520	-0.070	724	719359.389	658006.838	112.050	112.030	-0.020
670	673299.268	620825.440	169.560	169.500	-0.060	725	719359.895	658007.699	112.050	112.040	-0.010
671	673298.692	620826.220	169.550	169.480	-0.070	726	719360.765	658007.153	112.040	112.020	-0.020
672	673299.493	620826.816	169.550	169.490	-0.060	727	719361.606	658006.628	112.030	112.000	-0.030
673	673300.059	620826.015	169.560	169.510	-0.050	728	719362.456	658006.072	111.980	111.960	-0.020
674	673300.604	620825.195	169.590	169.530	-0.060	729	719363.296	658005.536	111.970	111.960	-0.010
675	673301.169	620824.375	169.620	169.570	-0.050	730	719364.146	658005.010	111.930	111.950	+0.020
676	673302.031	620824.999	169.610	169.530	-0.080	731	719363.600	658004.140	111.930	111.930	+0.000
677	673301.416	620825.821	169.590	169.510	-0.080	732	719363.075	658003.340	111.930	111.940	+0.010
678	673300.860	620826.611	169.560	169.510	-0.050	733	719362.559	658002.469	111.910	111.880	-0.030
679	673300.305	620827.451	169.560	169.500	-0.060	734	719362.043	658001.589	111.890	111.830	-0.060
680	673301.117	620828.067	169.550	169.480	-0.070	735	719361.537	658000.738	111.830	111.770	-0.060
681	673301.691	620827.226	169.560	169.500	-0.060	736	719360.707	658001.293	111.900	111.880	-0.020
682	673302.257	620826.405	169.580	169.510	-0.070	737	719359.876	658001.759	111.930	111.870	-0.060
683	673302.811	620825.555	169.610	169.560	-0.050	738	719359.006	658002.335	111.980	111.920	-0.060
684	724090.613	642238.665	67.730	67.760	+0.030	739	719358.166	658002.880	112.000	111.970	-0.030
685	724090.130	642239.614	67.730	67.760	+0.030	740	719358.642	658003.752	112.020	112.040	+0.020
686	724089.706	642240.482	67.730	67.760	+0.030	741	719359.473	658003.216	111.990	111.970	-0.020
687	724089.252	642241.361	67.720	67.750	+0.030	742	719360.302	658002.661	111.950	111.930	-0.020
688	724088.830	642242.319	67.730	67.730	+0.000	743	719361.133	658002.115	111.930	111.910	-0.020
689	724088.436	642243.226	67.820	67.810	-0.010	744	719361.749	658002.984	111.950	111.930	-0.020
690	724089.365	642243.669	67.790	67.780	-0.010	745	719360.908	658003.520	111.970	111.960	-0.010
691	724090.233	642244.133	67.810	67.810	+0.000	746	719360.068	658004.045	112.000	111.970	-0.030
692	724091.152	642244.586	67.840	67.860	+0.020	747	719359.187	658004.572	112.010	112.010	+0.000
693	724092.010	642245.041	67.860	67.850	-0.010	748	719359.744	658005.482	112.020	112.010	-0.010
694	724092.920	642245.574	67.840	67.860	+0.020	749	719360.564	658004.936	111.980	111.980	+0.000
695	724093.434	642244.685	67.740	67.790	+0.050	750	719361.425	658004.410	111.970	111.970	+0.000
696	724093.817	642243.747	67.690	67.760	+0.070	751	719362.255	658003.865	111.950	111.960	+0.010
697	724094.261	642242.869	67.720	67.750	+0.030	752	719362.750	658004.666	111.960	111.970	+0.010
698	724094.664	642241.972	67.690	67.690	+0.000	753	719361.889	658005.182	111.980	111.980	+0.000
699	724095.056	642240.984	67.700	67.680	-0.020	754	719361.059	658005.737	112.000	112.010	+0.010

755	719360.229	658006.273	112.020	112.040	+0.020	810	748742.884	659411.805	111.800	111.750	-0.050
756	699582.061	621917.103	268.270	268.280	+0.010	811	748742.157	659412.518	111.790	111.730	-0.060
757	699581.627	621918.021	268.220	268.250	+0.030	812	772869.081	652281.506	297.000	297.050	+0.050
758	699581.194	621918.929	268.260	268.260	+0.000	813	772868.426	652280.718	297.080	297.080	+0.000
759	699580.760	621919.837	268.250	268.250	+0.000	814	772867.802	652279.939	297.090	297.130	+0.040
760	699580.316	621920.726	268.230	268.260	+0.030	815	772867.167	652279.151	297.110	297.100	-0.010
761	699579.904	621921.663	268.210	268.210	+0.000	816	772866.494	652278.424	297.140	297.180	+0.040
762	699580.770	621922.028	268.210	268.170	-0.040	817	772865.753	652277.817	297.160	297.220	+0.060
763	699581.659	621922.491	268.240	268.190	-0.050	818	772865.008	652278.651	297.110	297.140	+0.030
764	699582.558	621922.955	268.260	268.200	-0.060	819	772864.221	652279.335	297.090	297.140	+0.050
765	699583.456	621923.399	268.260	268.220	-0.040	820	772863.530	652279.808	297.040	297.120	+0.080
766	699584.395	621923.872	268.220	268.270	+0.050	821	772862.780	652280.362	297.000	297.080	+0.080
767	699584.810	621923.034	268.270	268.260	-0.010	822	772862.023	652281.046	296.990	297.100	+0.110
768	699585.243	621922.116	268.240	268.260	+0.020	823	772862.677	652281.794	296.960	297.030	+0.070
769	699585.667	621921.218	268.250	268.280	+0.030	824	772863.360	652282.521	296.920	296.990	+0.070
770	699586.080	621920.290	268.280	268.270	-0.010	825	772863.905	652283.341	296.940	296.990	+0.050
771	699586.504	621919.392	268.340	268.320	-0.020	826	772864.647	652284.007	296.900	296.960	+0.060
772	699585.616	621918.978	268.340	268.280	-0.060	827	772865.311	652284.755	296.910	296.930	+0.020
773	699584.727	621918.504	268.320	268.340	+0.020	828	772866.059	652284.101	296.910	296.950	+0.040
774	699583.838	621918.031	268.320	268.300	-0.020	829	772866.817	652283.467	296.960	296.970	+0.010
775	699582.950	621917.577	268.300	268.290	-0.010	830	772867.575	652282.813	297.010	297.010	+0.000
776	699585.151	621919.797	268.300	268.320	+0.020	831	772868.293	652282.180	297.020	297.000	-0.020
777	699584.727	621920.685	268.280	268.280	+0.000	832	748951.570	641707.044	261.770	261.760	-0.010
778	699584.344	621921.612	268.280	268.300	+0.020	833	748951.438	641708.037	261.830	261.820	-0.010
779	699583.950	621922.500	268.300	268.250	-0.050	834	748951.386	641709.018	261.850	261.860	+0.010
780	699584.233	621919.374	268.320	268.320	+0.000	835	748951.363	641709.978	261.880	261.900	+0.020
781	699583.878	621920.240	268.260	268.280	+0.020	836	748951.342	641710.969	261.900	261.910	+0.010
782	699583.505	621921.157	268.260	268.280	+0.020	837	748951.370	641711.958	261.910	261.940	+0.030
783	699583.082	621922.075	268.260	268.270	+0.010	838	748952.383	641712.130	261.940	261.940	+0.000
784	699583.364	621918.899	268.280	268.300	+0.020	839	748953.306	641712.283	261.960	261.980	+0.020
785	699582.930	621919.798	268.270	268.300	+0.030	840	748954.268	641712.425	261.970	262.000	+0.030
786	699582.516	621920.685	268.220	268.290	+0.070	841	748955.259	641712.477	261.990	261.990	+0.000
787	699582.143	621921.622	268.230	268.260	+0.030	842	748956.272	641712.618	261.990	261.980	-0.010
788	699582.716	621918.501	268.280	268.280	+0.000	843	748956.383	641711.596	261.980	262.010	+0.030
789	699582.271	621919.330	268.270	268.280	+0.010	844	748956.425	641710.585	261.970	261.970	+0.000
790	699581.738	621920.230	268.250	268.280	+0.030	845	748956.455	641709.525	261.920	261.940	+0.020
791	699581.284	621921.118	268.230	268.240	+0.010	846	748956.447	641708.555	261.880	261.890	+0.010
792	748741.491	659413.261	111.760	111.720	-0.040	847	748956.520	641707.584	261.820	261.790	-0.030
793	748742.164	659413.978	111.780	111.780	+0.000	848	748955.537	641707.462	261.800	261.760	-0.040
794	748742.857	659414.666	111.790	111.790	+0.000	849	748954.545	641707.340	261.790	261.730	-0.060
795	748743.599	659415.352	111.850	111.860	+0.010	850	748953.563	641707.238	261.780	261.750	-0.030
796	748744.341	659416.008	111.860	111.800	-0.060	851	748952.552	641707.146	261.770	261.780	+0.010
797	748745.134	659416.664	111.860	111.810	-0.050	852	724585.420	621601.661	229.910	229.860	-0.050
798	748745.811	659415.971	111.840	111.850	+0.010	853	724586.117	621600.948	229.970	229.890	-0.080
799	748746.487	659415.199	111.870	111.870	+0.000	854	724586.794	621600.235	229.990	229.920	-0.070
800	748747.194	659414.516	111.880	111.830	-0.050	855	724587.522	621599.552	230.020	229.910	-0.110
801	748747.921	659413.832	111.880	111.910	+0.030	856	724588.249	621598.849	230.040	229.960	-0.080
802	748748.568	659413.080	111.870	111.870	+0.000	857	724588.935	621598.086	230.090	230.130	+0.040
803	748747.905	659412.412	111.890	111.920	+0.030	858	724588.252	621597.358	230.170	230.220	+0.050
804	748747.133	659411.767	111.880	111.840	-0.040	859	724587.559	621596.641	230.210	230.270	+0.060
805	748746.420	659411.070	111.840	111.870	+0.030	860	724586.846	621595.944	230.250	230.260	+0.010
806	748745.688	659410.393	111.810	111.810	+0.000	861	724586.133	621595.247	230.260	230.240	-0.020
807	748744.956	659409.727	111.850	111.810	-0.040	862	724585.341	621594.611	230.290	230.240	-0.050
808	748744.217	659410.330	111.830	111.770	-0.060	863	724584.696	621595.393	230.180	230.170	-0.010
809	748743.550	659411.073	111.810	111.790	-0.020	864	724583.968	621596.076	230.140	230.120	-0.020

865	724583.271	621596.799	230.100	230.030	-0.070	920	773273.065	600498.342	399.970	removed	*
866	724582.564	621597.482	230.020	229.970	-0.050	921	773273.701	600497.581	399.930	399.860	-0.070
867	724581.856	621598.145	229.970	229.950	-0.020	922	773274.317	600496.800	399.900	399.850	-0.050
868	724582.509	621598.894	229.990	229.950	-0.040	923	773273.546	600496.174	399.960	399.900	-0.060
869	724583.253	621599.620	230.000	229.940	-0.060	924	773272.755	600495.588	400.010	399.920	-0.090
870	724583.965	621600.307	229.970	229.880	-0.090	925	773271.964	600494.963	400.010	399.970	-0.040
871	724584.687	621600.964	229.920	229.870	-0.050	926	773271.182	600494.317	399.990	399.960	-0.030
872	760755.035	621487.035	313.980	313.960	-0.020	927	773270.422	600493.731	399.920	399.950	+0.030
873	760755.885	621486.469	313.960	313.940	-0.020	928	773269.826	600494.492	400.040	399.990	-0.050
874	760756.735	621485.934	313.950	313.930	-0.020	929	773269.210	600495.283	400.060	400.040	-0.020
875	760757.576	621485.428	313.950	313.910	-0.040	930	773268.605	600496.094	400.100	400.030	-0.070
876	760758.435	621484.873	313.950	313.880	-0.070	931	773268.029	600496.884	400.130	400.050	-0.080
877	760759.277	621484.397	313.940	313.880	-0.060	932	748407.717	602241.192	601.140	601.190	+0.050
878	760759.782	621485.238	313.890	313.880	-0.010	933	748407.618	602240.144	601.270	601.210	-0.060
879	760760.298	621486.089	313.850	313.850	+0.000	934	748407.639	602239.133	601.300	601.310	+0.010
880	760760.843	621486.949	313.810	313.790	-0.020	935	748407.631	602238.143	601.290	601.360	+0.070
881	760761.378	621487.779	313.770	313.750	-0.020	936	748407.653	602237.133	601.320	601.350	+0.030
882	760761.894	621488.639	313.780	313.760	-0.020	937	748407.634	602236.113	601.300	601.350	+0.050
883	760761.065	621489.224	313.740	313.740	+0.000	938	748406.617	602236.242	601.250	601.260	+0.010
884	760760.214	621489.750	313.750	313.690	-0.060	939	748405.638	602236.300	601.250	601.230	-0.020
885	760759.404	621490.265	313.750	313.710	-0.040	940	748404.640	602236.428	601.200	601.220	+0.020
886	760758.484	621490.792	313.740	313.790	+0.050	941	748403.622	602236.516	601.190	601.220	+0.030
887	760757.643	621491.297	313.770	313.780	+0.010	942	748402.594	602236.645	601.140	601.170	+0.030
888	760757.128	621490.506	313.830	313.820	-0.010	943	748402.613	602237.685	601.150	601.180	+0.030
889	760756.583	621489.646	313.870	313.850	-0.020	944	748402.621	602238.695	601.100	601.160	+0.060
890	760756.047	621488.796	313.890	313.890	+0.000	945	748402.649	602239.664	601.070	601.120	+0.050
891	760755.541	621487.935	313.920	313.980	+0.060	946	748402.667	602240.684	601.020	601.060	+0.040
892	784233.182	623527.123	584.580	584.610	+0.030	947	748402.726	602241.713	600.960	601.030	+0.070
893	784233.818	623526.321	584.550	584.550	+0.000	948	748403.715	602241.635	600.940	removed	*
894	784234.453	623525.540	584.530	584.520	-0.010	949	748404.723	602241.536	601.050	601.100	+0.050
895	784235.069	623524.779	584.480	584.500	+0.020	950	748405.711	602241.448	601.010	601.130	+0.120
896	784235.685	623523.978	584.470	584.500	+0.030	951	748406.710	602241.380	601.080	601.150	+0.070
897	784236.300	623523.187	584.430	584.440	+0.010	952	748695.356	581937.688	525.420	525.420	+0.000
898	784235.528	623522.531	584.430	584.430	+0.000	953	748694.979	581936.745	525.490	525.480	-0.010
899	784234.698	623521.946	584.440	584.450	+0.010	954	748694.593	581935.822	525.530	525.510	-0.020
900	784233.897	623521.361	584.440	584.460	+0.020	955	748694.195	581934.879	525.570	525.570	+0.000
901	784233.116	623520.765	584.430	584.460	+0.030	956	748693.829	581933.976	525.630	525.610	-0.020
902	784232.296	623520.210	584.470	584.430	-0.040	957	748693.442	581933.022	525.670	525.630	-0.040
903	784231.670	623520.941	584.460	584.450	-0.010	958	748692.568	581933.378	525.690	525.670	-0.020
904	784231.035	623521.753	584.470	584.490	+0.020	959	748691.625	581933.735	525.670	525.670	+0.000
905	784230.409	623522.514	584.530	584.470	-0.060	960	748690.701	581934.092	525.760	525.720	-0.040
906	784229.773	623523.296	584.520	584.530	+0.010	961	748689.777	581934.449	525.820	525.820	+0.000
907	784229.148	623524.107	584.580	584.600	+0.020	962	748688.853	581934.785	525.900	525.880	-0.020
908	784229.929	623524.703	584.580	584.550	-0.030	963	748689.261	581935.738	525.870	525.850	-0.020
909	784230.720	623525.328	584.580	584.580	+0.000	964	748689.628	581936.672	525.830	525.820	-0.010
910	784231.510	623525.904	584.540	584.570	+0.030	965	748689.994	581937.595	525.790	525.760	-0.030
911	784232.332	623526.538	584.580	584.580	+0.000	966	748690.351	581938.519	525.760	525.730	-0.030
912	773267.333	600497.657	400.160	400.050	-0.110	967	748690.648	581939.473	525.720	525.700	-0.020
913	773268.104	600498.262	400.130	400.050	-0.080	968	748691.582	581939.106	525.650	525.640	-0.010
914	773268.906	600498.898	400.080	400.010	-0.070	969	748692.505	581938.740	525.590	525.550	-0.040
915	773269.707	600499.503	400.070	399.990	-0.080	970	748693.438	581938.353	525.500	525.460	-0.040
916	773270.468	600500.139	400.050	removed	*	971	748694.362	581937.996	525.510	525.480	-0.030
917	773271.229	600500.746	400.030	removed	*	972	723399.802	604433.969	213.620	213.630	+0.010
918	773271.814	600499.925	399.990	removed	*	973	723398.945	604433.574	213.660	213.710	+0.050
919	773272.440	600499.134	399.990	removed	*	974	723397.948	604433.192	213.720	213.750	+0.030

975	723397.051	604432.809	213.770	213.830	+0.060	1030	624678.083	622017.504	47.210	47.230	+0.020
976	723396.133	604432.415	213.800	213.780	-0.020	1031	624678.609	622018.365	47.190	47.240	+0.050
977	723395.236	604431.991	213.830	213.850	+0.020	1032	624679.125	622019.226	47.210	47.200	-0.010
978	723394.672	604432.882	213.810	213.810	+0.000	1033	624679.682	622020.096	47.170	47.200	+0.030
979	723394.299	604433.829	213.780	213.830	+0.050	1034	624680.542	622019.570	47.200	47.170	-0.030
980	723393.905	604434.726	213.770	213.770	+0.000	1035	624681.423	622019.034	47.170	47.200	+0.030
981	723393.492	604435.654	213.730	213.760	+0.030	1036	624682.253	622018.488	47.170	47.180	+0.010
982	723392.988	604436.553	213.670	213.710	+0.040	1037	624683.084	622017.953	47.140	47.190	+0.050
983	723393.976	604436.945	213.630	213.680	+0.050	1038	624683.924	622017.377	47.150	47.170	+0.020
984	723394.953	604437.367	213.600	213.620	+0.020	1039	624683.428	622016.526	47.170	47.220	+0.050
985	723395.850	604437.731	213.570	213.560	-0.010	1040	624682.932	622015.665	47.190	47.240	+0.050
986	723396.767	604438.094	213.530	213.560	+0.030	1041	624682.396	622014.824	47.200	47.230	+0.030
987	723397.654	604438.498	213.490	213.500	+0.010	1042	624681.861	622013.983	47.220	47.260	+0.040
988	723397.978	604437.572	213.560	213.580	+0.020	1043	624681.295	622013.133	47.190	47.280	+0.090
989	723398.431	604436.674	213.590	213.610	+0.020	1044	624680.465	622013.679	47.240	47.290	+0.050
990	723398.854	604435.746	213.600	213.640	+0.040	1045	624679.604	622014.225	47.200	47.230	+0.030
991	723399.298	604434.858	213.630	213.660	+0.030	1046	624678.744	622014.771	47.230	47.250	+0.020
992	599260.954	641904.797	50.530	50.540	+0.010	1047	624677.893	622015.286	47.200	47.250	+0.050
993	599261.609	641905.575	50.530	50.550	+0.020	1048	624678.438	622016.127	47.190	47.240	+0.050
994	599262.273	641906.334	50.530	50.530	+0.000	1049	624678.955	622016.998	47.200	47.240	+0.040
995	599262.918	641907.102	50.580	50.550	-0.030	1050	624679.471	622017.859	47.200	47.250	+0.050
996	599263.572	641907.880	50.560	50.530	-0.030	1051	624679.996	622018.710	47.180	47.240	+0.060
997	599264.177	641908.670	50.540	50.540	+0.000	1052	624680.877	622018.173	47.200	47.220	+0.020
998	599264.935	641908.016	50.500	50.480	-0.020	1053	624680.361	622017.312	47.190	47.240	+0.050
999	599265.673	641907.332	50.440	50.410	-0.030	1054	624679.855	622016.451	47.220	47.260	+0.040
1000	599266.411	641906.668	50.360	50.350	-0.010	1055	624679.319	622015.601	47.180	47.210	+0.030
1001	599267.160	641906.004	50.320	50.320	+0.000	1056	624680.161	622015.125	47.190	47.230	+0.040
1002	599267.898	641905.350	50.290	50.250	-0.040	1057	624680.666	622015.946	47.190	47.220	+0.030
1003	599267.264	641904.591	50.310	50.260	-0.050	1058	624681.222	622016.786	47.180	47.220	+0.040
1004	599266.609	641903.813	50.260	50.270	+0.010	1059	624681.757	622017.637	47.140	47.200	+0.060
1005	599266.005	641903.034	50.260	50.250	-0.010	1060	624682.559	622017.132	47.180	47.200	+0.020
1006	599265.351	641902.295	50.280	50.250	-0.030	1061	624682.052	622016.251	47.190	47.230	+0.040
1007	599264.716	641901.517	50.290	50.270	-0.020	1062	624681.536	622015.390	47.220	47.240	+0.020
1008	599263.948	641902.181	50.350	50.310	-0.040	1063	624681.010	622014.499	47.160	47.250	+0.090
1009	599263.200	641902.835	50.390	50.370	-0.020	1064	674321.816	641524.360	155.050	155.050	+0.000
1010	599262.461	641903.499	50.420	50.400	-0.020	1065	674322.470	641525.139	155.040	155.040	+0.000
1011	599261.703	641904.153	50.490	50.480	-0.010	1066	674323.065	641525.918	155.040	155.020	-0.020
1012	599262.368	641904.931	50.500	50.490	-0.010	1067	674323.700	641526.737	155.030	155.040	+0.010
1013	599263.012	641905.680	50.490	50.470	-0.020	1068	674324.324	641527.515	155.030	155.010	-0.020
1014	599263.656	641906.458	50.510	50.490	-0.020	1069	674324.949	641528.284	155.030	155.040	+0.010
1015	599264.291	641907.227	50.510	50.500	-0.010	1070	674325.757	641527.649	155.000	155.020	+0.020
1016	599265.019	641906.573	50.410	50.390	-0.020	1071	674326.547	641527.044	154.970	154.960	-0.010
1017	599264.374	641905.795	50.420	50.430	+0.010	1072	674327.315	641526.400	154.940	154.940	+0.000
1018	599263.750	641905.016	50.400	50.400	+0.000	1073	674328.084	641525.766	154.930	154.910	-0.020
1019	599263.106	641904.277	50.440	50.450	+0.010	1074	674328.842	641525.102	154.910	154.900	-0.010
1020	599263.864	641903.623	50.400	50.370	-0.030	1075	674328.198	641524.343	154.920	154.900	-0.020
1021	599264.499	641904.382	50.390	50.380	-0.010	1076	674327.573	641523.555	154.940	154.940	+0.000
1022	599265.143	641905.160	50.370	50.370	+0.000	1077	674326.948	641522.746	154.950	154.960	+0.010
1023	599265.798	641905.929	50.360	50.350	-0.010	1078	674326.353	641521.956	154.960	154.950	-0.010
1024	599266.515	641905.235	50.330	50.320	-0.010	1079	674325.719	641521.188	154.970	154.960	-0.010
1025	599265.871	641904.457	50.330	50.310	-0.020	1080	674324.960	641521.792	154.980	154.990	+0.010
1026	599265.226	641903.698	50.350	50.320	-0.030	1081	674324.171	641522.427	154.990	155.010	+0.020
1027	599264.582	641902.930	50.340	50.320	-0.020	1082	674323.383	641523.091	155.010	155.010	+0.000
1028	624677.021	622015.763	47.230	47.220	-0.010	1083	674322.614	641523.706	155.030	155.020	-0.010
1029	624677.568	622016.653	47.220	47.250	+0.030	1084	674323.259	641524.484	155.020	155.030	+0.010



1085	674323.863	641525.263	155.010	155.020	+0.010	1140	576498.509	645875.476	31.260	31.250	-0.010
1086	674324.498	641526.052	155.010	154.980	-0.030	1141	576497.649	645874.951	31.220	31.200	-0.020
1087	674325.122	641526.831	155.000	155.000	+0.000	1142	576497.135	645875.811	31.200	31.190	-0.010
1088	674325.902	641526.236	154.990	155.020	+0.030	1143	576496.671	645876.680	31.180	31.170	-0.010
1089	674325.287	641525.457	155.000	154.990	-0.010	1144	576496.167	645877.570	31.170	31.160	-0.010
1090	674324.672	641524.668	155.000	154.990	-0.010	1145	576495.692	645878.449	31.150	31.170	+0.020
1091	674324.048	641523.889	155.000	155.000	+0.000	1146	576495.168	645879.319	31.150	31.130	-0.020
1092	674324.816	641523.245	154.980	154.970	-0.010	1147	576496.058	645879.823	31.190	31.170	-0.020
1093	674325.431	641524.034	154.970	154.980	+0.010	1148	576496.908	645880.338	31.220	31.220	+0.000
1094	674326.046	641524.823	154.960	154.980	+0.020	1149	576497.787	645880.842	31.260	31.270	+0.010
1095	674326.680	641525.602	154.950	154.960	+0.010	1150	576498.647	645881.346	31.300	31.300	+0.000
1096	674327.449	641524.957	154.920	154.920	+0.000	1151	576499.507	645881.861	31.330	31.330	+0.000
1097	674326.864	641524.168	154.950	154.950	+0.000	1152	576500.011	645880.991	31.330	31.330	+0.000
1098	674326.229	641523.379	154.960	154.990	+0.030	1153	576500.505	645880.122	31.350	31.350	+0.000
1099	674325.585	641522.601	154.970	154.980	+0.010	1154	576501.010	645879.242	31.360	31.370	+0.010
1100	586380.026	661486.747	20.540	20.510	-0.030	1155	576501.504	645878.353	31.380	31.360	-0.020
1101	586379.165	661487.263	20.540	20.520	-0.020	1156	576500.614	645877.869	31.340	31.320	-0.020
1102	586378.333	661487.759	20.490	20.430	-0.060	1157	576499.745	645877.374	31.310	31.300	-0.010
1103	586377.472	661488.265	20.470	20.470	+0.000	1158	576498.885	645876.870	31.270	31.260	-0.010
1104	586376.621	661488.791	20.390	20.370	-0.020	1159	576498.015	645876.355	31.240	31.230	-0.010
1105	586375.761	661489.317	20.460	20.440	-0.020	1160	576497.531	645877.225	31.230	31.210	-0.020
1106	586376.346	661490.156	20.450	20.430	-0.020	1161	576498.391	645877.749	31.270	31.260	-0.010
1107	586376.912	661490.976	20.490	20.450	-0.040	1162	576499.241	645878.264	31.300	31.300	+0.000
1108	586377.526	661491.776	20.510	20.460	-0.050	1163	576500.120	645878.748	31.330	31.320	-0.010
1109	586378.142	661492.595	20.550	20.500	-0.050	1164	576497.036	645878.064	31.220	31.210	-0.010
1110	586378.717	661493.405	20.530	20.500	-0.030	1165	576497.906	645878.569	31.260	31.250	-0.010
1111	586379.568	661492.909	20.530	20.500	-0.030	1166	576498.775	645879.073	31.300	31.270	-0.030
1112	586380.449	661492.392	20.560	20.550	-0.010	1167	576499.635	645879.577	31.320	31.320	+0.000
1113	586381.300	661491.876	20.550	20.540	-0.010	1168	576499.101	645880.468	31.310	31.310	+0.000
1114	586382.161	661491.330	20.570	20.510	-0.060	1169	576498.251	645879.953	31.280	31.310	+0.030
1115	586382.991	661490.775	20.570	20.600	+0.030	1170	576497.392	645879.448	31.250	31.250	+0.000
1116	586382.406	661489.965	20.540	20.630	+0.090	1171	576496.522	645878.924	31.200	31.180	-0.020
1117	586381.791	661489.196	20.580	20.610	+0.030	1172	760760.023	621487.483	313.820	313.830	+0.010
1118	586381.196	661488.357	20.550	20.620	+0.070	1173	748747.158	659413.116	111.890	111.840	-0.050
1119	586380.660	661487.536	20.510	20.600	+0.090	1174	748746.461	659413.809	111.860	111.860	+0.000
1120	586379.799	661488.042	20.480	20.490	+0.010	1175	748745.824	659414.521	111.860	111.830	-0.030
1121	586378.909	661488.589	20.490	20.500	+0.010	1176	748745.078	659415.265	111.870	111.800	-0.070
1122	586378.078	661489.114	20.480	20.490	+0.010	1177	748744.385	659414.597	111.860	111.810	-0.050
1123	586377.207	661489.630	20.460	20.410	-0.050	1178	748745.122	659413.854	111.840	111.810	-0.030
1124	586377.742	661490.461	20.410	20.430	+0.020	1179	748745.789	659413.161	111.850	111.820	-0.030
1125	586378.614	661489.975	20.500	20.490	-0.010	1180	748746.456	659412.469	111.870	111.840	-0.030
1126	586379.465	661489.459	20.500	20.530	+0.030	1181	748745.784	659411.781	111.830	111.870	+0.040
1127	586380.335	661488.913	20.540	20.570	+0.030	1182	748745.107	659412.504	111.840	111.810	-0.030
1128	586380.930	661489.672	20.530	20.530	+0.000	1183	748744.409	659413.187	111.830	111.800	-0.030
1129	586380.049	661490.209	20.520	20.520	+0.000	1184	748743.673	659413.910	111.800	111.780	-0.020
1130	586379.218	661490.734	20.490	20.540	+0.050	1185	748742.990	659413.243	111.800	111.790	-0.010
1131	586378.377	661491.230	20.450	20.450	+0.000	1186	748743.677	659412.500	111.810	111.770	-0.040
1132	586378.933	661492.070	20.500	20.500	+0.000	1187	748744.394	659411.817	111.820	111.780	-0.040
1133	586379.814	661491.554	20.550	20.520	-0.030	1188	748745.022	659411.145	111.840	111.830	-0.010
1134	586380.664	661491.028	20.530	20.520	-0.010	1189	772867.650	652281.452	297.040	297.080	+0.040
1135	586381.505	661490.502	20.550	20.500	-0.050	1190	772866.882	652282.086	297.020	297.040	+0.020
1136	576501.978	645877.493	31.400	31.380	-0.020	1191	772866.154	652282.750	296.970	296.990	+0.020
1137	576501.108	645876.959	31.370	31.360	-0.010	1192	772865.396	652283.393	296.930	296.970	+0.040
1138	576500.239	645876.485	31.330	31.310	-0.020	1193	772864.690	652282.557	296.950	297.020	+0.070
1139	576499.369	645875.960	31.290	31.280	-0.010	1194	772865.449	652281.933	297.000	297.040	+0.040

1195	772866.177	652281.299	297.030	297.060	+0.030	1250	760757.311	621486.803	313.910	313.840	-0.070
1196	772866.915	652280.656	297.060	297.090	+0.030	1251	760756.430	621487.289	313.910	313.890	-0.020
1197	772866.242	652279.918	297.070	297.130	+0.060	1252	784232.967	623525.717	584.550	584.560	+0.010
1198	772865.484	652280.582	297.030	297.090	+0.060	1253	784233.592	623524.936	584.520	584.530	+0.010
1199	772864.835	652281.204	297.010	297.060	+0.050	1254	784234.249	623524.194	584.480	584.520	+0.040
1200	772864.077	652281.838	296.970	296.990	+0.020	1255	784234.942	623523.301	584.460	584.480	+0.020
1201	772863.434	652281.110	297.000	297.060	+0.060	1256	784234.132	623522.716	584.460	584.460	+0.000
1202	772864.162	652280.466	297.030	297.080	+0.050	1257	784233.488	623523.598	584.480	584.470	-0.010
1203	772864.791	652279.875	297.080	297.120	+0.040	1258	784232.863	623524.409	584.530	584.520	-0.010
1204	772865.558	652279.191	297.090	297.140	+0.050	1259	784232.237	623525.150	584.540	584.540	+0.000
1205	748955.381	641711.485	261.960	262.010	+0.050	1260	784231.385	623524.526	584.550	584.520	-0.030
1206	748954.369	641711.383	261.930	261.970	+0.040	1261	784231.982	623523.795	584.530	584.520	-0.010
1207	748953.407	641711.281	261.920	261.940	+0.020	1262	784232.627	623522.994	584.500	584.490	-0.010
1208	748952.485	641711.158	261.920	261.940	+0.020	1263	784233.332	623522.151	584.460	584.490	+0.030
1209	748952.535	641710.057	261.900	261.890	-0.010	1264	784230.553	623523.841	584.530	584.520	-0.010
1210	748953.477	641710.169	261.920	261.910	-0.010	1265	784231.170	623523.130	584.530	584.500	-0.030
1211	748954.419	641710.282	261.930	261.930	+0.000	1266	784231.855	623522.338	584.470	584.530	+0.060
1212	748955.381	641710.404	261.910	261.940	+0.030	1267	784232.510	623521.526	584.460	584.490	+0.030
1213	748952.567	641709.086	261.870	261.880	+0.010	1268	773271.064	600499.359	400.010	399.930	-0.080
1214	748953.489	641709.209	261.850	261.910	+0.060	1269	773271.691	600498.637	400.020	399.920	-0.100
1215	748954.431	641709.282	261.860	261.870	+0.010	1270	773272.316	600497.836	400.000	399.900	-0.100
1216	748955.463	641709.403	261.900	261.890	-0.010	1271	773272.932	600497.045	399.980	399.910	-0.070
1217	748952.579	641708.106	261.800	261.800	+0.000	1272	773272.190	600496.399	399.980	399.960	-0.020
1218	748953.531	641708.218	261.810	261.840	+0.030	1273	773271.524	600497.161	400.030	399.960	-0.070
1219	748954.454	641708.341	261.830	261.870	+0.040	1274	773270.919	600497.961	400.050	399.950	-0.100
1220	748955.505	641708.412	261.870	261.850	-0.020	1275	773270.304	600498.783	400.060	400.000	-0.060
1221	724585.424	621600.240	229.980	229.910	-0.070	1276	773269.471	600498.098	400.060	400.040	-0.020
1222	724586.022	621599.549	230.010	229.960	-0.050	1277	773270.147	600497.305	400.060	400.010	-0.050
1223	724586.779	621598.866	230.040	229.990	-0.050	1278	773270.802	600496.524	400.020	399.990	-0.030
1224	724587.497	621598.182	230.070	230.060	-0.010	1279	773271.429	600495.762	400.000	399.990	-0.010
1225	724584.641	621599.495	229.990	229.920	-0.070	1280	773270.556	600495.088	400.020	399.970	-0.050
1226	724585.339	621598.882	230.040	229.960	-0.080	1281	773270.001	600495.868	400.040	400.010	-0.030
1227	724586.076	621598.158	230.070	230.070	+0.000	1282	773269.386	600496.689	400.080	400.030	-0.050
1228	724586.743	621597.446	230.100	230.070	-0.030	1283	773268.800	600497.470	400.100	400.030	-0.070
1229	724586.102	621596.828	230.130	230.120	-0.010	1284	748406.666	602237.301	601.210	601.290	+0.080
1230	724585.393	621597.431	230.150	230.140	-0.010	1285	748406.664	602238.291	601.180	601.300	+0.120
1231	724584.688	621598.234	230.060	230.040	-0.020	1286	748406.663	602239.311	601.140	removed	*
1232	724583.970	621598.897	230.050	229.990	-0.060	1287	748406.700	602240.280	601.220	601.180	-0.040
1233	724583.246	621598.180	230.010	230.050	+0.040	1288	748405.702	602240.359	601.070	601.170	+0.100
1234	724583.873	621597.468	230.090	230.040	-0.050	1289	748405.704	602239.379	601.110	removed	*
1235	724584.629	621596.695	230.150	230.070	-0.080	1290	748405.696	602238.409	601.160	601.280	+0.120
1236	724585.307	621596.012	230.200	230.190	-0.010	1291	748405.728	602237.388	601.250	601.270	+0.020
1237	760760.529	621488.364	313.780	313.770	-0.010	1292	748404.710	602237.507	601.170	601.220	+0.050
1238	760759.739	621488.929	313.790	313.800	+0.010	1293	748404.768	602238.496	601.180	601.250	+0.070
1239	760758.879	621489.464	313.780	313.780	+0.000	1294	748404.715	602239.477	601.110	601.210	+0.100
1240	760758.040	621490.030	313.780	313.800	+0.020	1295	748404.723	602240.466	601.080	601.130	+0.050
1241	760757.503	621489.109	313.830	313.810	-0.020	1296	748403.755	602240.554	601.000	601.070	+0.070
1242	760758.362	621488.494	313.840	313.830	-0.010	1297	748403.696	602239.515	601.120	601.170	+0.050
1243	760759.162	621487.989	313.830	313.840	+0.010	1298	748403.750	602238.614	601.140	601.210	+0.070
1244	760756.966	621488.209	313.870	313.870	+0.000	1299	748403.701	602237.585	601.140	601.190	+0.050
1245	760757.846	621487.643	313.870	313.830	-0.040	1300	748692.915	581934.312	525.650	525.630	-0.020
1246	760758.667	621487.138	313.860	313.870	+0.010	1301	748693.302	581935.235	525.620	525.570	-0.050
1247	760759.527	621486.613	313.850	313.840	-0.010	1302	748693.620	581936.229	525.580	525.540	-0.040
1248	760759.011	621485.722	313.890	313.850	-0.040	1303	748693.997	581937.173	525.540	525.500	-0.040
1249	760758.101	621486.279	313.910	313.860	-0.050	1304	748693.063	581937.510	525.600	525.540	-0.060

